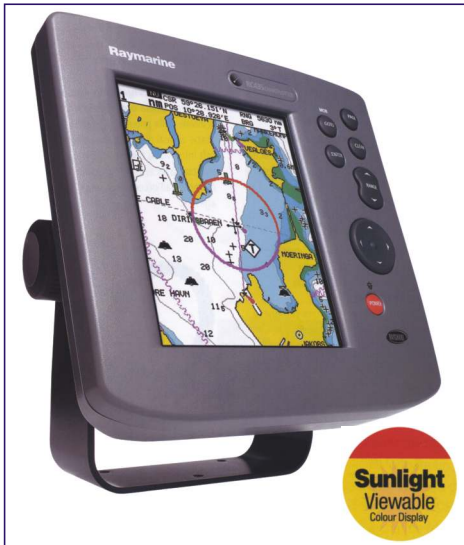


Raymarine strumentazione

Raychart 435



Raychart 435:

Avvalendosi di display a colori visibile alla luce diretta del sole, il chartplotter RC435 offre eccezionali dettagli cartografici e un ottimo contrasto per assicurare una perfetta visibilità. Combinato con un ricevitore GPS satellitare differenziale 12 canali in dotazione, il Raychart 435 offre una precisione che soddisferà anche i naviganti più esigenti.

Caratteristiche del 435: display 6" TFT a colori visibile alla luce diretta del sole, 320x240 pixel, utilizzo dell'ultimissima cartografia a colori serie Gold di Navionics. Memorizzazione di rotte, flessibilità e comodità con il supporto cartografico Compact Flash per la memorizzazione illimitata di waypoints e rotte, massima versatilità, funzione SmartRoute di Raymarine: costruzione automatica di waypoint e rotte da tracce esistenti, visione immediata della posizione, funzioni auto-zoom e Screen Amplifier: visualizzazione costante dell'imbarcazione e della destinazione alla scala di distanza più appropriata. Completo di ricevitore GPS differenziale satellitare 12 canali per la massima precisione con sistema WAAS o EGNOS, impermeabilità, display robusto e impermeabile (CFR46) e affidabilità Raymarine avallata da una garanzia omnicomprensiva di due anni e da una rete mondiale di centri di assistenza.

Raychart 435:

Making the switch to the new Raychart 435 is easy. Featuring a high-resolution color display, professional quality vector cartography, and "point and shoot" navigation the Raychart 435 is the clear and simple choice for advanced electronic charting.

435 features: direct Sunlight Viewable display, paper like color chart display using Navionics Gold Chart cartography, flexible and convenient Compact Flash support for cartography and unlimited waypoint, route and track storage, Raymarine SmartRoute automatically builds routes and waypoints from previous tracks, autozoom and Screen Amplifier functions intelligently maintain the vessel symbol, waypoint destination and appropriate chart range in clear view while underway, standard 12 channel Satellite Differential GPS receiver for extreme accuracy using WAAS or EGNOS system, rugged waterproof (CFR46) display and Raymarine reliability backed by a superior two-year warranty and worldwide service assistance.

Code # 20406 - 186 x 176 x 62mm



Raymarine DS400X, DS500X e DS600X



Raymarine DS400X, DS500X e DS600X: La nuova gamma di fishfinder combina display a colori all'avanguardia e le funzionalità HDFI (High Definition Fish Imaging) Raymarine per prestazioni ineguagliabili. Usando un trasmettitore/ricevitore adattativo digitale, la serie DS individua i pesci e le strutture del fondale con eccezionale chiarezza e discriminazione dei colori. Caratteristiche: display TFT 256 colori, doppia frequenza 50/200 khz per eccezionali prestazioni inshore e offshore, la tecnologia digitale HDFI consente la regolazione totalmente automatica di oltre 220 parametri al secondo, l'interfaccia NMEA riceve waypoint e dati di posizione GPS, conformità IPX7: sommergibile fino a 1 metro per almeno 30 minuti.

Raymarine DS400X, DS500X and DS600X: The DS400x and DS500X incorporate Raymarine's patented digital sonar technology, HDFI (High Definition Fish Imaging™). Raymarine HDFI sets a new standard in sonar performance thanks to an adaptive digital sonar receiver that intelligently monitors the water column and brings fish and bottom structure into crystal clear focus. DS400X and DS500X features: bright 256 color Sunlight Viewable TFT display, submersible to IPX7 standard (1m for at least 30 minutes), dual frequency 200/50Khz for excellent inshore and offshore performance, hands free, fully automatic HDFI digital technology adjusts more than 220 sonar parameters per second, NMEA 0183 interface receives GPS waypoint and position data, 500 Watts output power.

Informazioni generali	DS400X	DS500X	DS600X
Alimentazione	Sistemi a 12V	Sistemi a 12V	Sistemi a 12V
Consumo (tipico) watt	10W	10W	10W
Specifiche			
Dimensioni compresa staffa (Larg.xH.xProf.) mm	150x127x81	162x158x97	178x190x96
Dimensioni esclusa staffa (Larg.xH.xProf.) mm	130x113x67	162x150x78	176x178x64
Dimensioni e tipo di display	Colori 3,5" LCD TFT	Colori 5" LCD TFT	Colori 5,7" LCD TFT
Risoluzione display	(320x240)1/4 VGA	(320x240)1/4 VGA	(320x240)1/4 VGA
Visibilità alla luce diretta del sole	✓	✓	✓
CARATTERISTICHE PRINCIPALI			
Potenza di trasmissione	500W	500W	500W
Frequenza	Doppia (50/200 Khz)	Doppia (50/200 Khz)	Doppia (50/200 Khz)
Dati velocità	✓	✓	✓
Contamiglia parziale e totale	Digitale/analogico	Digitale/analogico	Digitale/analogico
Dati volt	✓	✓	✓
Simboli pesce	Con indicatore profondità pesce	Con indicatore profondità pesce	Con indicatore profondità pesce
Zoom	Auto/manuale x2, x3, x4	Auto/manuale x2, x3, x4	Auto/manuale x2, x3, x4
A-scope	Echi di ritorno in tempo reale	Echi di ritorno in tempo reale	Echi di ritorno in tempo reale
Copertura del fondale	Schermata digitale del diametro del fondale in base alla profondità e al fascio del trasduttore	Schermata digitale del diametro del fondale in base alla profondità e al fascio del trasduttore	Schermata digitale del diametro del fondale in base alla profondità e al fascio del trasduttore
Schermata navigazione (sono necessari dati GPS via NMEA)	Posizione, rilevamento e distanza al waypoint, SOG, COG, TTG e ora	Posizione, rilevamento e distanza al waypoint, SOG, COG, TTG e ora	Posizione, rilevamento e distanza al waypoint, SOG, COG, TTG e ora
Codice	20008	20009	20010

NAUTIMARKET - 19