

Strumentazione / Instrumentation

Navman Ecoscandagli / Navman Fishfinder



Navman Ecoscandagli 4100 - 4150 - 4200:

Il Fish 4100 apre la nuova serie Fishing 4000, sottolineando l'impegno NAVMAN nel presentarsi sul mercato con apparati quanto mai sofisticati e ricchi di funzionalità, anche nei modelli entry level. Versatilità e fascino nel design non sono stati assolutamente trascurati; infatti il 4100, agevolmente installabile a paratia, si presenta con un nuovo look in grado di valorizzare anche le piastre più raffinate.

L'elevato contrasto e l'alta definizione del display (160 x 120 pixel) consentono di percepire agevolmente ogni minimo dettaglio rilevato dalla tecnologia esclusiva SBN in grado di garantire una migliore ricezione del segnale ed una accurata scansione del fondale, nonché la riduzione dei disturbi.

Differenti le pagine di visualizzazione, tra le quali una in grado di visualizzare con larghissimi caratteri digitali la profondità ed in contemporanea il grafico del fondo, le ore di moto e la tensione in linea. Decisamente evoluta è la funzione Bottom Lock in grado di visualizzare graficamente solo gli impulsi d'onda provenienti dal fondo. La facilità d'utilizzo delle funzioni lo rende accessibile anche ai navigatori meno esperti. I modelli FISH 4150 e FISH 4200 rappresentano l'evoluzione naturale del FISH 4100. Infatti, in aggiunta a tutte le caratteristiche presenti in quest'ultimo, sono dotati della funzione di lettura della velocità dell'imbarcazione, della rilevazione dei dati relativi alla temperatura dell'acqua, del grafico della temperatura negli ultimi 40 minuti, del log parziale e totale.

Per gli utenti più esigenti, questi due ecoscandagli dispongono di NMEA 0183 output che consente di poter trasferire ad altri strumenti di bordo varie informazioni relative alla profondità, o tramite appositi software di memorizzare su PC tutti i dati più importanti recepiti dall'ecoscandaglio. Il FISH 4200 si differenzia per essere dotato di un display con 4 tonalità di grigio, che consente un'interpretazione migliore dei dati rilevati. Inoltre possiede un computer interno per il calcolo dei consumi di carburante (richiede il kit opzionale).

Navman Ecoscandagli 4100 - 4150 - 4200:

The Navman Fish 4100 fishfinder with a transom mount transducer is an easy-to-use, entry-level fishfinder with a large, high-resolution black and white screen. It features a split screen zoom function, 3 fish symbol sizes and fish too shallow and too deep audible alarms. The FISH 4150sx delivers the same functions as the FISH 4100sx, with the addition of Boatspeed, Log and Water Temperature features and their alarms to provide a more sophisticated level of information.

The FISH 4200sx presents the ultimate fishfinding solution with the added benefits of a four level greyscale screen for the best definition possible and Navman's built in fuel computer (requires purchase of optional fuel kit) that can reduce the cost of boating and improve operational safety.

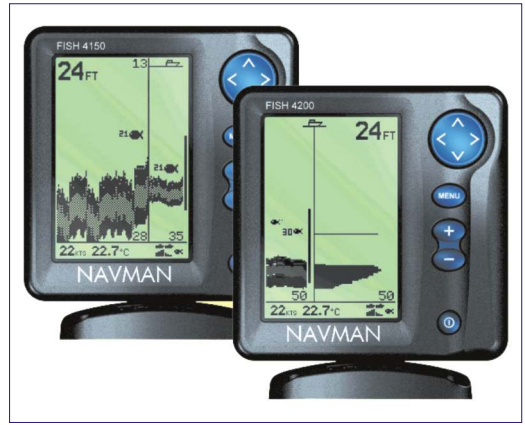
Code # 20700 - Navman 4100 con trasduttore da poppa / Navman 4100 with transom-mount transducer

Code # 20701 - Navman 4150 con tritrasduttore da poppa / Navman 4150 with transom-mount triducer

Code # 20702 - Navman 4200 con tritrasduttore da poppa / Navman 4150 with transom-mount triducer

Code # 20711 - Sensore carburante per 1 motore fuoribordo per Navman 4200 / Outboard motor Fuel sensor for Navman 4200

Code # 20712 - Sensore carburante per 2 motori fuoribordo da applicare al Navman 4200 / 2 outboard motor Fuel sensors for Navman 4200



CARATTERISTICHE FISH 4100:

SCHERMO	LCD FSTN - 92h x 61 mm.
DEFINIZIONE	160 x 120 PIXEL
COSTRUZIONE	IP67 (IMPERMEABILE)
SCALE PROF.	TRA 0-180 mt.
PROF. X-APRX	120 mt.
STRUT. FONDO	DA ANALIZZARE SULLA WHITE LINE
FISH SYMBOL	IN 3 TAGLIE
FISH TRACK	SI
ALLARMI	BASSO/ALTO FONDALE, PESCI, BATTERIA SCARICA
LOG	NO
TEMPERAT.	NO
POTENZA	150 W. RMS
FREQUENZA	200 kHz
ELEM. TRASD.	1
DIREZ. TRASD.	VERTICALE 15°
ALIMENTAZ.	10-18 Vdc.
DIMENSIONI	126h x 126 x 28 mm.
ALTRE CARATT.	TECNOLOGIA SBN, TENSIONE IN LINEA, ORE DI MOTO, MENU SELEZIONABILE IN ITALIANO

CARATTERISTICHE FISH 4150-4200:

SCHERMO	F-4150: LCD FSTN B/N - 92h x 61 mm. F-4200: 4 LIVELLI DI GRIGIO, 92h x 61 mm.
DEFINIZIONE	160 x 120 PIXEL
COSTRUZIONE	IP67 (IMPERMEABILE)
SCALE PROF.	TRA 0-180 mt.
PROF. X-APRX	120 mt.
STRUT. FONDO	DA ANALIZZARE SULLA WHITE LINE
FISH SYMBOL	IN 3 TAGLIE
FISH TRACK	SI
ALLARMI	BASSO/ALTO FONDALE, PESCI, BATTERIA SCARICA, TEMPERATURA
LOG	VELOCITA' E MIGLIA PERCORSE
TEMPERAT.	SI, CON 40 MINUTI DI GRAFICO
POTENZA	150 W. RMS
FREQUENZA	200 kHz
ELEM. TRASD.	1
DIREZ. TRASD.	VERTICALE 15°
ALIMENTAZ.	10-18 Vdc.
DIMENSIONI	126h x 126 x 28 mm.
ALTRE CARATT.	NMEA 0183 OUTPUT, TECNOLOGIA SBN, TENSIONE IN LINEA, ORE DI MOTO, MENU SELEZIONABILE IN ITALIANO

Filtro Extratensioni / In Line Electronic Filter

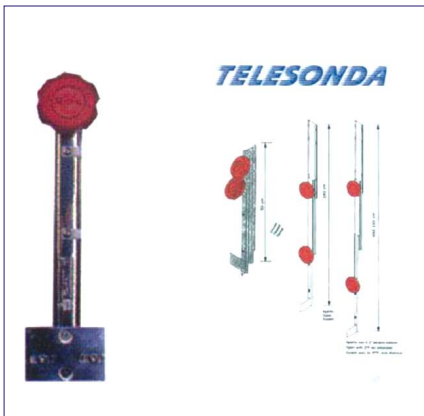


Filtro extra tensione: filtro per proteggere la strumentazione elettronica dai picchi di tensione presenti nell'impianto di bordo (la maggior parte dei difetti della strumentazione è dovuta ai picchi di tensione).

In line electronic filter: protect instrument over tensions

Code # 20980 - 12V max 5A

Portatrasduttore Telescopico / Telescopic Transducer Bracket



Portatrasduttore "Sonda" supporto telescopico per trasduttori di ecoscandagli. "Sonda" è realizzato in acciaio inox 12/10. Lunghezza 30cm. Sulla sua piastra è possibile installare qualsiasi tipo di trasduttore per ecoscandaglio o per qualsiasi altro uso. Installazione ed uso. Applicare il vostro trasduttore alla piastra. Inserire il cavo elettrico nell'apposito passacavo. Con lo scafo in secca, ponete Sonda nella sua posizione di lavoro allentando il pomello ed abbassate la staffa scorrevole. La posizione ideale di lavoro per il trasduttore è a filo della chiglia. Trovata la posizione ideale, contrassegnate con una matita i fori; se i fori della posizione di lavoro non soddisfano le vostre necessità, praticatene di nuovi. Applicare alla poppa la parte fissa con le viti in dotazione. Si evidenzia che le teste sporgenti delle viti servono sia da battuta d'arresto per la staffa scorrevole, sia per la posizione di lavoro, che per quella di riposo. Allentate il pomello e lasciate scorrere "SONDA" verso il basso fino alla posizione di lavoro (sentirete la "battuta" del pomello sulla testa della vite di fissaggio). Se volete asportare il trasduttore sarà sufficiente svitare maggiormente il pomello e sfilare, dall'alto al basso, la staffa scorrevole.

Telescopic transducer brackets for Echo sounders. Sonda is forged of stainless steel 12/10. Dimension 30cm. It's possible to fix on its plate any type of transducer for echo sounders or for any other use. Assembly and use: Apply your transducer on the plate. Introduce the electric cable in the fairlead. With the hull outside the sea put sonda in its operating position loosening the round handle-screw and pulling down the smooth running bracket. The perfect operating position is at the keel's level. When you have found the perfect position, mark the holes with a pencil. If you are not satisfied with them, you can make new ones. Apply the fixed part to the boat's transom with the supplied screws. Observe that the protruding screw heads are a stop for the smooth running bracket for both operating and resting positions. Slightly loosen the knob and let Sonda go down up to the operating position (you will hear the beating of the knob on the fixing screw head). To remove the transducer, just unscrew more the knob and take the bracket off (from above or below).

Code # 20250

NAUTIMARKET - 27