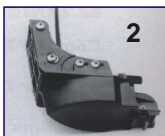


JRC FF50 ecoscandaglio 6,5": si propone come un ecoscandaglio adatto tanto alle esigenze del pescatore sportivo più evoluto, quanto a quelle del professionista. La sua capacità di tracciare con precisione sia gli alti fondali che le quote intermedie lo rende, infatti, particolarmente versatile, così come la rappresentazione a colori - anche a doppia schermata simultanea delle 2 frequenze - consente ai più esperti di valutare sia la consistenza di un branco sia la qualità del singolo pesce. Tutte le regolazioni dell'apparecchio possono essere eseguite semplicemente mediante la sola manopola JOG DIAL. Premendo il tasto CUSTO, è possibile inoltre tornare immediatamente alle impostazioni originarie. Un completo sistema di avvisi acustici - che comprende l'allarme pesce, l'allarme di acqua bassa/alta e l'allarme di temperatura bassa/alta - richiama l'attenzione dell'utilizzatore nelle circostanze desiderate. La funzione di "automatico" effettua tutte le impostazioni, regolando istantaneamente lo strumento per ottenere la migliore immagine, in base alle condizioni dell'acqua. Inoltre collegando l'apparecchio con un'antenna GPS, è possibile visualizzare tutte le informazioni relative alla navigazione, come la posizione attuale, la rotta per raggiungere un waypoint, il tempo necessario, ecc. Tali informazioni possono essere visualizzate tanto in forma analogica, più intuitiva, quando in forma digitale, più precisa.

JRC FF50 6,5" Fishfinder: A color LCD combination chart plotter and fish finder that is truly visible in direct sunlight or any lighting conditions for that matter! Waterproof and compact the Plot500F offers top of the line features as a fish finder and GPS chartplotter making it ideal for the serious fisherman. The 6.5" diagonal LCD display outshines all others yet can fit in a tight area or readily into flush mounts. The simple "joystick" operation of the powerful 600 Watt FF-50 fish finder is included in the Plot500F model. Split screen capable dual frequency (50/200kHz), A-Scope, bottom lock, bottom expansion, auto zoom as well as JRC's unique ability to superimpose both frequencies in "mix" mode are all included. Large numerals show depth while operating in any mode. Programmable alarms announce changes in water temperature, depth, off course or anchor drift. Available with transom or thru-hull transducer. The C-Map NT chart plotter can be driven by an existing GPS or with JRC's GPS112 or DGPS212 antenna. There are slots for two C-Maps and front access to a RS-232 data port for quick computer interfacing. The Plot500F holds 1000 waypoints and 40 routes with up to 100 waypoints per route in addition to 10,000 marks. You choose Lat/long or TD operation. The Plot500F display can show full screen modes including customizable vertical or horizontal splits, plus a traditional "3-D" highway display with jumbo characters.



1. Trasduttore in bronzo / Bronze transducer



2. Trasduttore in plastica antiurto / Plastic shock-proof transducer

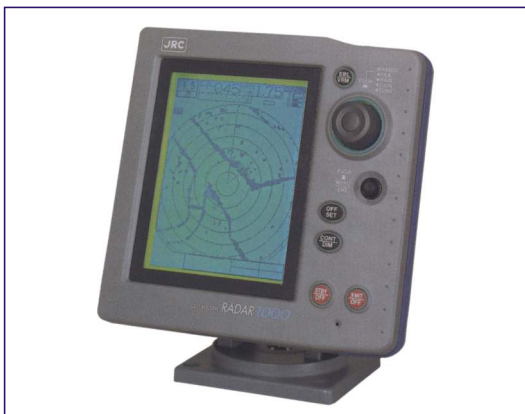
Caratteristiche tecniche

Display	LCD TFT da 6,5" a colori	Distanza percorsa	da 0 a 999 unità, con sensore di velocità
Risoluzione	234 x 320 punti	Allarmi	fondale basso, alto, pesce, tempo min., tempo max., incremento tempo
Modo di presentazione	8 o 16 colori	Memoria	400 Waypoint
Controllo della luminosità	10 livelli	Rotte	5, con max 40 Waypoint cadauna
Controllo contrasto	10 livelli	Memoria interna	Batterie tampone incluse
Scale	5-1500 m; 10-5000 ft; 3-1000 fm	Entrata dati	NMEA 0183
Unità di misura	metri, piedi, fathom	Alimentazione	11 - 16 V c.c. circa 25 W
Potenza di uscita	600 Watt RMS	Velocità (con sensore)	KTS, KMH, MPH da 0a 70
Frequenze	50 kHz, 200 kHz, 50/200 kHz	Temperatura dell'acqua	da 0 a 37° C, con sensore di temperatura
Filtri	interferenze, disturbi, STC		

Code # 20626 - JRCFF50 con Tritrasduttore in bronzo / JRCFF50 Bronze tritrasducer

Code # 20625 - JRCFF50 con Tritrasduttore in plastica antiurto / Plastic shock-proof tritrasducer

Radars 1000/1500 ~ Radar Marino 6" - 1,5/2 KW - 16 Miglia

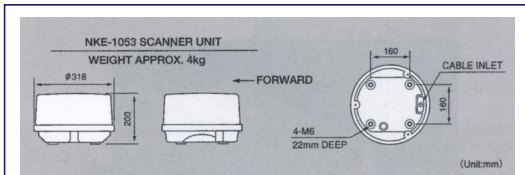


JRC Radar 1000/1500: I radar della serie 1000/1500 sono sistemi molto compatti e leggeri, con portata di 16 miglia ed antenna con radome rispettivamente da 318 mm e da 450 mm. Il loro display a cristalli liquidi transflettivi da 6 pollici, offre un'ottima leggibilità sotto un ampio angolo visivo. Grazie alla gestione centralizzata delle funzioni, e all'esclusivo comando JOG DIAL, l'utilizzo di questi radar risulta estremamente semplice, anche per l'utilizzatore non esperto. Sullo schermo vengono mostrati la propria posizione, le coordinate del cursore con Lat/Lon, la rotta della barca, distanza e rilevamento del waypoint con Lat/Lon, ecc. Le funzioni VRM, EBL, fuori centro, gli allarmi nelle zone di guardia e il cursore con L/L rendono questi apparecchi di grande aiuto.

JRC Radar 1000/1500: The 1000 is a high definition 6" LCD radar with 1.5kW peak power and power saver. It comes with a 1 foot diameter antenna and a 33' cable. Features include auto-tune, jog dial & joy stick, 1/8 to 16 mile range, 1/4 mile radius offset for look ahead, range cursor and onscreen target trails. The 1500 is a high definition 6" LCD radar with 2.0kW peak power and power saver. It comes with a 1 foot diameter antenna with high-speed 32 RPM target update and a 33' cable. Features include auto-tune, jog dial & joy stick, 1/8 to 16 mile range, 1/4 mile radius offset for look ahead, range cursor and onscreen target trails. The 1500 and 1000 are NMEA 0183 compatible for Nav-Data which will give, vessel position, range, bearing and speed & course when hooked up to a GPS.

Caratteristiche tecniche

Display	LCD Transflettivo da 6" monocromatico
Risoluzione	320x 240 punti
Modo di presentazione	Head-up
Filtri	Sea, Rain
Controlli	GAIN, Time
Scale di portata	1/8, 1/4, 1/2, 3/4, 1, 1.5, 3, 6, 12, 16 NM
Cerchi di distanza	1/16, 1/8, 1/4, 1/2, 1, 2, 4 NM
Portata minima	25 m
Accuratezza cerchi	il più preciso tra lo 0,9% della portata in uso e 8m
Accuratezza Rilevamento	±1
Alimentazione	10,2 - 16 V c.c.,
Antenna Radar 1000	tipo Radome - mm 318, Kg 4
Antenna Radar 1500	tipo Radome - mm 450, Kg 5,5
Lobo di emissione	orizz. 7°, vert. 30° (Radar 1000) orizz. 5,2°, vert. 25° (Radar 1500)
Velocità di rotazione	circa 32 giri al min (Radar 1000) circa 24 giri al min (Radar 1500)
Frequenza di trasmissione	9445 MHz ± 30 MHz
Potenza di picco	1.5 KW (Radar 1000) 2.0 KW (Radar 1500)
Lunghezza di impulso	0,08 µs/2250 Hz, 0,3 µs/1200 Hz, 0,8 µs/600 Hz



Code # 20611 - Radar 1000 - Cavo 15Mt

Code # 20614 - Radar 1500 - Cavo 15Mt