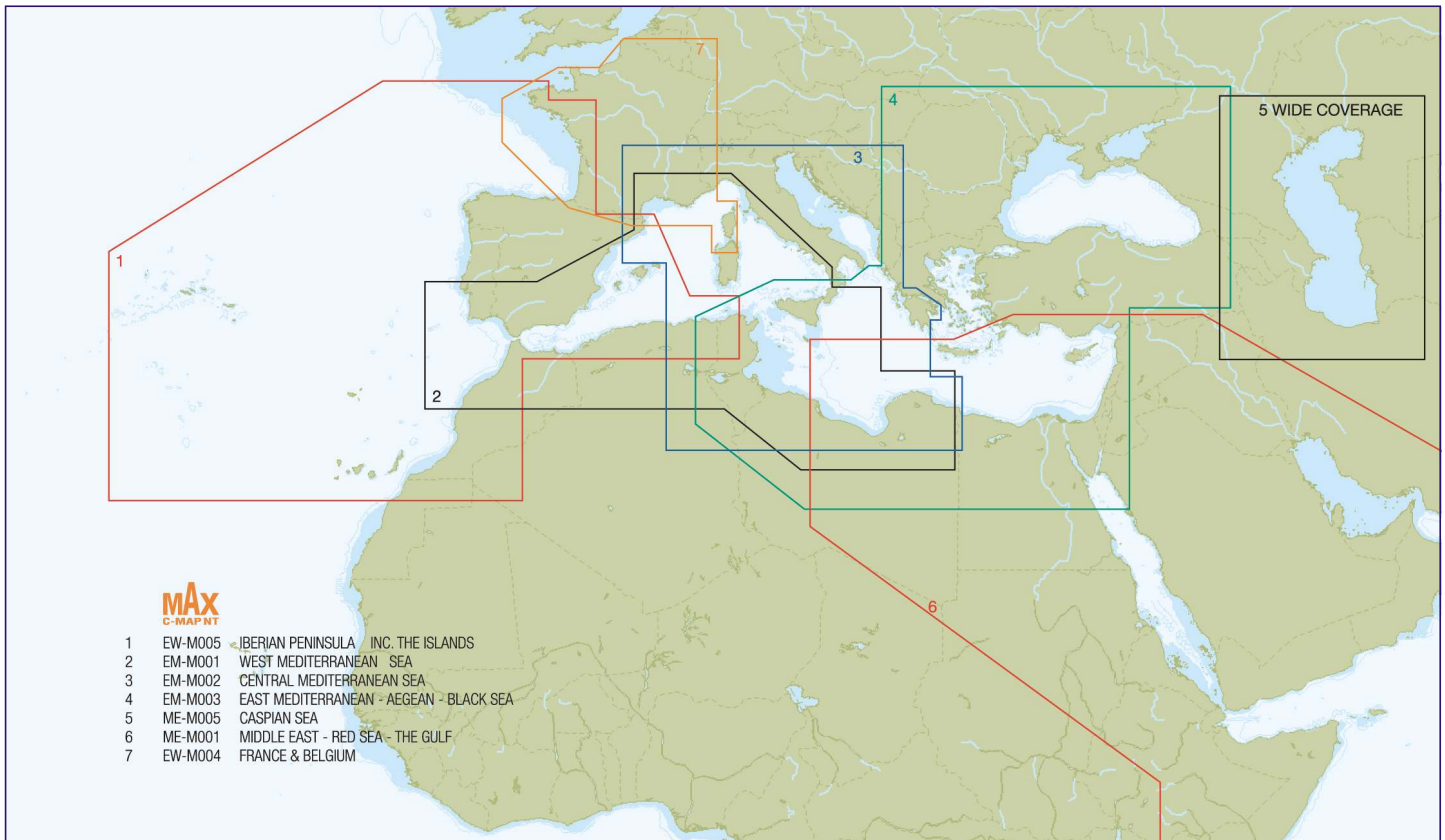


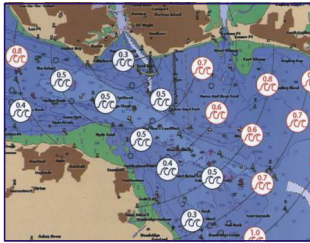
Cartografia C-Max / C-Max Cartography

C-Map Mega Wide



Code # 20588 - C-Map Mega Wide

C-Map C-Forecast



C-Forecast Innovative, **previsione meteo** per chi ama andare per mare. C-Forecast è un sistema innovativo, semplice e di facile interpretazione per avere previsioni meteo direttamente su cartografia C-Map. Con C-Forecast si può ricevere le previsioni sulle condizioni del mare, onde e vento, visualizzate in modo dinamico sul plotter cartografico. Il Servizio: attivando l'abbonamento al servizio C-Forecast in meno di 1 minuto si possono scaricare le previsioni meteo relative alla zona di interesse, al costo di una chiamata nazionale. Il servizio permette di ricevere:

- >> Previsioni meteo della velocità e direzione del vento e altezza delle onde.
 - >> Previsioni meteo fornite in funzione della direzione e velocità dell'imbarcazione.
 - >> Previsioni disponibili per le 48 ore successive (scaricabili ad incrementi di 6 ore).
 - >> Overlay (sovrapposizione) dei dati meteo sulla cartografia in modo interattivo.
 - >> Il trasferimento della previsione meteo avviene in modo efficiente in meno di un minuto permettendo di ridurre al minimo i costi della chiamata.
- L'area di copertura del servizio comprende: Mediterraneo, Atlantico, Mar del Nord e Mar Baltico. Compatibile con i plotter cartografici o software di: Lorenz, Seiwa, VDO, Interphase, Logbook (Software di Navigazione della SCS Mare).

The difference between C-Forecast and existing weather forecasts in the way detailed information is displayed directly on C-Map's electronic chart. No guess work or knowledge of synoptic weather charts is required as all interpretation has already been done and is presented with intuitive and easy to read symbols for wind speed, direction and wave height. To ensure the safety of your planned voyage, you can set the maximum wave height and wind speed that you are happy to sail in - based on your boat, experience and comfort level. C-Forecast will then automatically display the real time conditions that you will encounter during your voyage and highlight any potentially dangerous wind and wave conditions that exceed your safety levels. Service: C-Forecast uses state-of-art communication technologies ensuring that the data call, to get the latest weather forecast, will normally last less than 1 minute. Telecommunications costs are therefore kept to a minimum.

- >> High-resolution weather forecast focused on wind speed, direction and wave height
- >> Weather forecasts synchronized to course and speed.
- >> Accurate forecast data for the next 48 hours (downloads in 6 hour increments).
- >> Interactive overlay of the forecast data on the electronic chart.
- >> Data download last normally less than 1 minute.

C-Forecast is currently available in the Mediterranean, Atlantic, North Sea and Baltic Sea. Compatible with these charting system and software from: Lorenz, Seiwa, Vdo, Interphase, SCS Mare (PC), Nav-Station.

Carte prepagate

Per attivare il servizio C-Forecast basta acquistare una delle carte prepagate, ne esistono 4 tipi.

Prepaid cards

C-Forecast is activated when a Prepaid card is purchased and the PIN number, found on the card, is inserted in the C-Forecast menu of your charting system. Four different Prepaid cards are available which offer the following levels of access.

Code # 20578 - Carta BLU: da diritto alla ricezione a scalare di 20 previsioni meteo (20 shots) ed ha validità 30 giorni dal primo download. / **BLUE Card:** it allows to scale down the weather forecast (20 shots) and it is valid for 30 days from the first download.

Code # 20579 - Carta BRONZE: permette la ricezione meteo illimitata per un periodo di un mese dal primo download. / **BRONZE Card:** it allows the unlimited weather forecast valid for one month from the first download.

Code # 20580 - Carta SILVER: permette la ricezione meteo illimitata per un periodo di 6 mesi dal primo download. / **SILVER Card:** it allows the unlimited weather forecast valid for 6 months from the first download.

Code # 20581 - Carta GOLD: permette la ricezione meteo illimitata per un periodo di 1 anno dal primo download. / **GOLD card:** it allows the unlimited weather forecast valid for 1 year from the first download.



Connessioni

Per ricevere il servizio meteo C-Forecast è disponibile il C-Com Plus (il modem GSM/GPRS).

Data Transfer

Communication is provided with C-Com Plus (modem GSM/GPRS).

Code # 20577