

# Carica Batterie Switching / Switching Battery Chargers

## Carica Batterie Switching / Switching Battery Chargers



### CARICA BATTERIE SWITCHING SERIE "SBC" A PARETE:

Gestiscono contemporaneamente fino a 3 banchi separati di batterie fornendo ad ognuna la corrente richiesta. Funzionamento completamente automatico. Sistema di carica a 3 stadi (normale, boost e floating) per una carica al 100% e una lunga durata delle batterie. Possono essere utilizzati come alimentatori autonomi senza batterie tampone. La tecnologia switching consente peso e dimensioni estremamente ridotti. Possibilità di collegamento in parallelo di più caricabatterie. Funzionamento garantito anche con tensioni di rete molto basse (180 Volt). Alimentazione bivoltaggio 115-230 Volt che li rende universali in tutto il mondo. Protetti contro inversione di polarità, corto circuito e temperatura. Fusibili sia in ingresso che in uscita. Ventilazione forzata tramite 2 ventole a controllo elettronico. Pannello di controllo a 5 led..

Costruiti con materiali resistenti alla corrosione.

### SWITCHING BATTERY CHARGERS – WALL MOUNTED:

*Simultaneously handles up to 3 separate banks of batteries supplying each one with the required current. Fully automatic. 3-stage charging system (normal, boost and floating) for a 100% charge and long battery life. It can be used as an independent power supply unit without the need for backup batteries. Switching mode technology allows minimum weight and dimensions. Possibility of connecting more battery chargers in parallel. It also operates with very low AC mains voltage (180 Volt). Dual voltage power supply (115/230 Volt) that makes it suitable for worldwide use. Protection against reverse polarity, short circuit, and overheating. Input and output fuses. Constrained ventilation through 2 electronically controlled fans. 5-LED control panel: "ON", "Boost", "Temp", "Fuse", "Battery".*

*Engineered with anti-corrosive components.*

#### CARATTERISTICHE / SPECIFICATIONS:

Model	SBC4012 wall mounted	SBC3024 wall mounted	SBC10024 wall mounted
System:	switching	switching	switching
Input Volt:	110 o 220 V	110 o 220 V	110 o 220 V
Input Amp (230V):	2,7 A	4 A	14 A
Out Volts:	12 V	24 V	24 V
Charge voltage floating:	13,4-13,8V	26,8-27,6V	26,8-27,6V
Charge voltage Booster:	14,1-14,5V	28,2-29V	28,2-29V
Out DC (Amp):	40 A	30 A	100 A
Outputs:	3	3	3
Ampere Out Indicator:	No	No	No
Volt Out Indicator:	No	No	No
Metal case material:	Aluminium	Aluminium	Aluminium
Dimension mm:	310x230x90	310x230x90	340x300x180
Net Weight Kg:	4	4	7
Operating temperature:	-10+50°C	-10+50°C	-10+50°C
Code #	20910	20909	20913

## Pannello Remoto Nauticharger / Remote Control



Pannello remoto di controllo per caricabatteria con 6 mt cavo. Dimensioni mm. 130x65x30.

Remote control panel with 6 mt cable. Dimensions mm. 130x65x30.

SBC3024-4012-5024-6012  
Code # 20915

SBC10024  
Code # 20916

## Caricabatterie PTSBC / Switching Battery Chargers

Caricabatterie portatili automatici switching con sistema di carica a 3 stadi dotati di protezione elettronica contro corto circuito, sovraccarico e inversione di polarità. Raffreddamento con ventola controllata elettronicamente. Led di indicazione stato. Sono adatti ad auto, camion, macchine agricole, campeggio, nautica ecc. Il sistema switching permette una carica al 100% e una lunga durata della batteria. Possono rimanere collegati 24h in quanto completamente automatici.



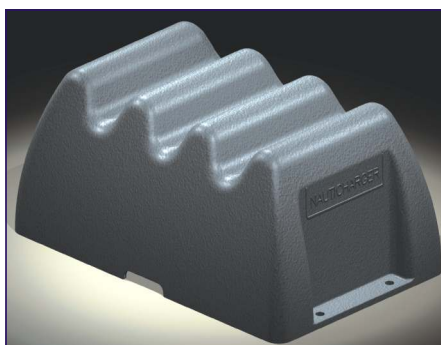
*PTSBC series features Automatic multi-rate charging function / 3 stage charging your battery perfect and extend battery's life. Short circuit protection, Reverse polarity protection, Overload protection, Automatic control fan, CE & LVD approvals.*

#### CARATTERISTICHE / SPECIFICATIONS:

Model:	PTSBC-212F	PTSBC-1012F	PTSBC-624F
Input Voltage Vac:	90V ~ 240V	90V ~ 240V	90V ~ 240V
Frequency:	50-60 Hz	50-60 Hz	50-60 Hz
Output Current:	2 A	10 A	6 A
Output Voltage:	12 V	12 V	24 V
Equalizer Charge:	14.6 V	14.6 V	29,2 V
Floating Charge:	13.7 V	13.7 V	27,4 V
Dimension mm:	115 x 62 x 33	180 x 90 x 50	180 x 90 x 50
Net Weight:	0,50 kg	0,85 kg	0,85 kg
Code #	20889	20890	20895

## Caricabatterie Stagni / Waterproof Battery Chargers

Caricabatteria automatici **stagni** switching serie WSBC. Sono adatti ad impieghi nautici ed applicazioni speciali in genere in quanto stagni immersi in resina epossidica ad alto potere isolante. Il sistema switching permette una carica al 100% e una lunga durata della batteria. Ideali per montaggi in zone soggette ad umidità.



#### WATERPROOF BATTERY CHARGERS

*Automatic battery chargers, WSBC series. Simultaneously handles up to 3 separate banks of batteries supplying each one with the required current. Fully automatic. Charging your battery perfect and extend battery's life. Electronics are fully-encapsulated (epoxy resin) to provide water and harsh-environment protection.*

#### CARATTERISTICHE / SPECIFICATIONS:

Model:	WSBC-1212-2	WSBC-2012-3
Input Voltage:	230 V	230 V
Frequency:	50-60Hz	50-60Hz
Output Current:	12 Amp	20 Amp
Output Voltage:	12 (13,8) V	12 (13,8) V
Outputs:	2	3
Dimension mm:	230x220x120h	310x220x120h
Net Weight:	5,0 Kg	7,00 Kg
Code #	20945	20946