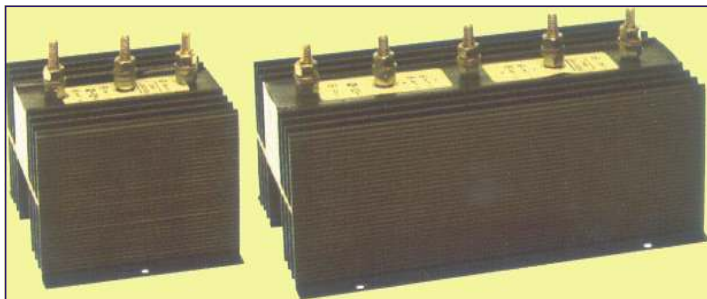


Ripartitori di Carica / Battery Isolators

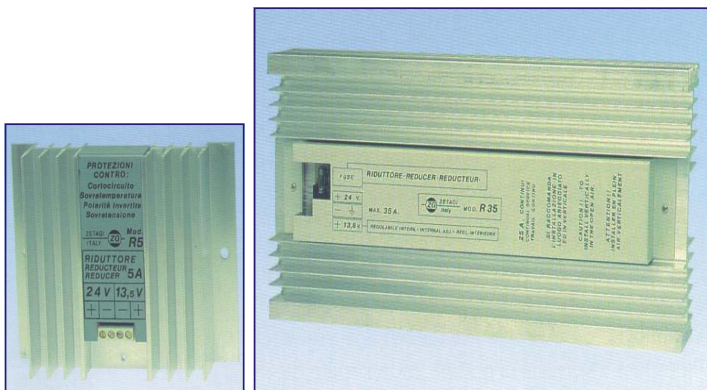


Ripartitori di carica indispensabili per caricare indipendentemente 2 o più batterie. Si adattano a qualsiasi capacità delle batterie; la potenza (Ampere) è quella massima erogata dall'alternatore (I normali alternatori erogano da 55 a 65 Ampere/h, quindi va montato un ripartitore da 70A; gli alternatori maggiorati erogano 100-120A quindi va montato un ripartitore da 120A. Consigliamo di leggere sulla targhetta posta sull'alternatore qual'è la corrente massima erogata). Il ripartitore di carica o "isolatore" è un accessorio indispensabile per non scaricare con i servizi di bordo le batterie dei motori.

Battery isolators allow charging multiple batteries automatically from one or two alternators, and prevent discharge or "dumping" of one battery into another. Each battery is charged according to its need without overcharging.

Modello	70-2	120-3
Ingressi / Input	1	2
Uscite / Out	2	3
Alt. max	70A	120A
mm	120x100x63	120x200x63
Volt	12-48V	12-48V
Code #	20983	20985

Riduttori 24-12Volt / Converters DC-DC 24 to 12 Volt



RIDUTTORI DI TENSIONE: riduttori stabilizzati, per alimentare apparecchiature a 12 Volt mediante l'impianto di bordo a 24 Volt. Indispensabili per alimentare la strumentazione elettronica nelle grosse imbarcazioni o nei pescherecci.

This converter enables a 12Vdc device to be powered from a 24Vdc truck battery or boat. Available in 5-10-20-35A version.

- Code # 20966 24-12Volt max 5A (2,5A cont.)
- Code # 20970 24-12Volt max 10A (5A cont.)
- Code # 20971 24-12Volt max 20A (10A cont.)
- Code # 20972 24-12Volt max 35A (20A cont.)

Filtri Extratensioni / In Line Electronic Filter



FILTRO EXTRATENSIONI: filtro per proteggere la strumentazione elettronica dai picchi di tensione presenti nell'impianto di bordo (la maggior parte dei difetti della strumentazione è dovuta ai picchi di tensione).

In line electronic filter. Protect instruments from overtensions.

Code # 20980 12Volt Max 5A

Gruppi di Continuità / UPS

Gruppi di continuità (UPS): Forniscono continuità di alimentazione ad apparecchiature elettroniche che necessitano di una costante e ininterrotta alimentazione. Ideali per computer. Sono dotati di batterie interne ricaricabili in automatico.



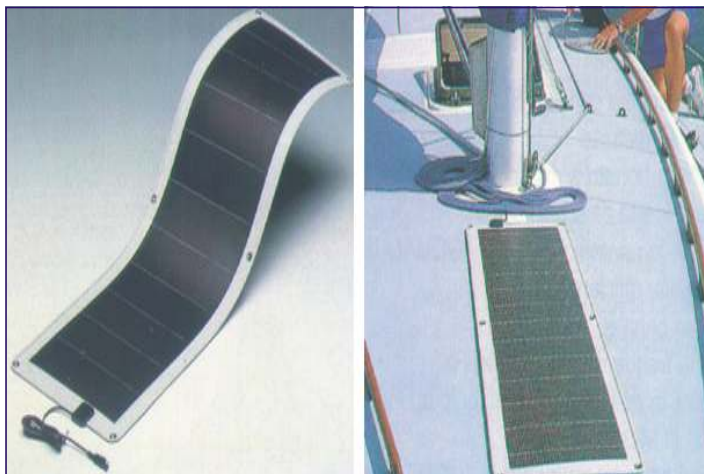
BNT-400 A UPS per PC Codice 20860
400VA, Dimensioni mm 97 x 260 x 135, Kg 4,2
Autonomia: 10-20 minuti con normale PC e monitor da 15"

BNT-600 A UPS per PC Codice 20861
600VA, Dimensioni mm 97 x 320 x 135, Kg 6,0
Autonomia: 25-35 minuti con normale PC e monitor da 15"

Uninterruptable Power Supply Units
BNT-400 A UPS for PC 400VA
Dimensions: mm 97 x 260 x 135 - Kg 4.2
Typical backup time: 10/20 minutes with standard PC and 15" monitor.
Code # 20860

BNT-600 A UPS for PC 600VA
Dimensions: mm 97 x 320 x 135- Kg 6.0
Typical backup time: 25/35 minutes with standard PC and 15" monitor
Code # 20861

Pannelli UNI SOLAR



I pannelli solari UNI-SOLAR sono moduli flessibili che forniscono la carica alle batterie trasformando direttamente la luce in energia elettrica mediante un'avanzata tecnologia fotovoltaica brevettata. Silenziosi, affidabili, resistenti agli agenti atmosferici e duraturi, i prodotti UNI-SOLAR consentono un deciso risparmio poiché riducono drasticamente i costi di mantenimento e di sostituzione delle batterie e, limitando l'uso del generatore, permettono un risparmio di carburante.

USF-11

Produce da 15 a 31 ampere settimanali soddisfacendo le esigenze che nascono durante il week-end, compensando ad esempio l'assorbimento della pompa di sentina automatica. Grazie alla sua flessibilità si può sistemare su ogni tipo di superficie sia piana che curva.

USF-32

Il pannello ideale per lunghe crociere in barca. Fornisce una ricarica media superiore a 70 ampere settimanali, riduce sensibilmente l'uso del motore per caricare le batterie ed è la fonte di energia scelta da coloro che amano una vacanza autosufficiente ed ecologica.

Tutti i modelli sono calpestabili con scarpe con suola in gomma.

Se si desiderano potenze superiori si possono collegare più pannelli in parallelo.

MODEL FLX-11: The SmartCharge FLX-11 produces up to 29 amp-hours (ideal conditions) per week of recharging to meet your weekend long loads. It extends battery life for bilge pump operation and average trolling motor applications. Sized to match many hatchway covers and weighing only two pounds. Reduces risk of being caught with a dead battery.

MODEL FLX-32: The SmartCharge FLX-32 is a heavy duty power source that can provide more than 80 amp-hours (ideal conditions) per week of battery charging to meet demands for lighting, radios, stereos, fish finders and even water pump operation.

USF-11 Code # 20941 (cm 54x42 15volt 10,3 watt)

USF-32 Code # 20942 (cm 141x42 15volt 32 watt)