

Ancoraggio Ormeggio / Anchorage Mooring

Musoni ancora / Bow Roller



Musone speciale in lega leggera lucidata e anodizzata per ancore Bruce o Trefoil, al fine di essere autobloccante.

Anodized light alloy windline anchor with nylon roll for Bruce or Trefoil anchors.

Code # 10107 - per ancore fino a 10 kg / for anchors up to 10 kg anchor - L 380 mm
Code # 10108 - per ancore fino a 20 kg / for anchors up to 20 kg - L 592 mm

Pulegge in nylon / Nylon Rolls



Pulegge di ricambio in nylon per musoni ancore.
 Nylon rolls for windline ancor.

Code #	Dimensioni Dimensions	Perno Pin
10121	40x30 h.	8 mm.
10122	52x50 h.	8 mm.
10123	88x54 h.	13 mm.
10124	69x43 h.	11 mm.

Cubie / Hawse Pipe



Cubie in acciaio inox per passaggio catena dalla coperta al gavone dell'ancora.
 Stainless steel oval hawse pipe with screw for trough hole between deck and peak.

Code #	Dimensione Dimension	Foro Hole
10150	140x73 mm	98x37 mm
10151	152x82 mm	100x50 mm



Cubie in acciaio inox per passaggio catena dalla coperta al gavone dell'ancora.
 Stainless steel oval hawse pipe with stud for trough hole between deck and peak.

Code #	Dimensione Dimension	Foro Hole
10145	150x97 mm	102x53 mm
10146	140x63 mm	40x92 mm



Cubie in acciaio inox per passaggio catena dalla coperta al gavone dell'ancora.
 Stainless steel triangle hawse pipe with screw for trough hole between deck and peak.

Code #	Dimensione Dimension	Foro Hole
10147	180x130mm	140x85mm

Molle d'Ormeggio / Mooring Spring



Molle d'ormeggio in gomma forata.
 Rubber mooring springs with holes.

Code #	Dimensioni Dimension	Foro Hole
28655	220x35 mm.	14
28656	270x40 mm.	18
28657	330x50 mm.	22



Molle d'ormeggio in gomma.
 Stainless steel mooring springs.

Code #	Lunghezza Length	Diametro Diameter
28665	430 mm.	25
28666	490 mm.	28



Molle d'ormeggio in acciaio inox.
 Stainless steel mooring springs.

Code #	Lunghezza Length	Tondino
28650	325 mm.	5
28651	380 mm.	6
28652	360 mm.	7

Giunti Catena / Anchor Connector



Giunto "Twist" gira ancora in acciaio inox. Adatto ad ancore di tipo asimmetrico tipo Bruce, Delta, Trefoil, ecc. ruota automaticamente l'ancora nel giusto verso mentre si infila nel musone o cubia.

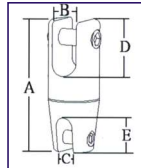
Stainless steel roll connector "Twist" for anchor and chain. It is impossible for the anchor to get twisted.

Code # 28977 - per catene 6/8 mm
Code # 28978 - per catene 10/12 mm



Giunto girevole per ancore fabbricato in acciaio inox. Serve per collegare la catena all'ancora evitando il tradizionale problema dell'attorcigliamento della catena.

Stainless steel roll connector for anchor and chain. It is impossible for the chain to get twisted.

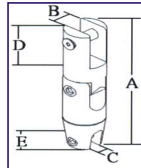


Caratteristiche / Feature (mm.)							
Code #	Catena Chain	A	B	C	D	E	SWL Kg.
28970	6-7-8	84	15	9	36	24	850
28971	8-10-12	96	22	13	40	26	1350
28972	12-14	151	26	17	53	42	1700



Giunti girevoli a doppio snodo per ancore fabbricato in acciaio inox. Serve per collegare la catena all'ancora evitando il tradizionale problema dell'attorcigliamento della catena.

Stainless steel roll connector with double joint for anchor and chain. It is impossible for the chain to get twisted.



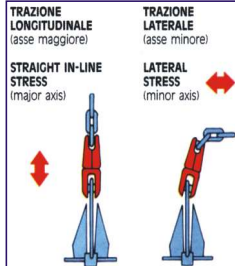
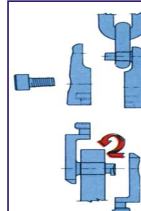
Caratteristiche / Feature (mm.)							
Code #	Catena Chain	A	B	C	D	E	SWL Kg.
28975	6-7-8	134	15	9	40	24	850
28976	10-12	154	22	13	44	26	1350

Giunti catena KONG / Anchor Connector KONG



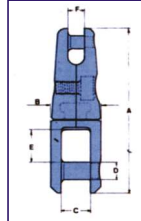
Giunto a disegno ovale che permette lo scorrimento perfetto dell'ancora nel puntale, senza intoppi o danni alle pulegge. Obbliga il ribaltamento e il corretto posizionamento dell'ancora che stia salendo in posizione trasversale ed evita attorcigliamento della catena.

Anchor connector with oval shaped joint allows perfect sliding of the anchor through the ferrule, with no difficulties or risk of damaging rollers or other components. The connector causes the righting and correct positioning of an anchor that is coming inboard in a transverse posture; it is impossible for the chain to get twisted.



ATTENZIONE: usando un'ancora in un solo pezzo il rischio di trazione laterale aumenta notevolmente, dato che l'asta è solidale alle marre senza alcun gioco.

WARNING: when a one-piece solid anchor is used, the risk of lateral (not straight in-line) stress highly increase, as the shaft is rigidly connected to the arms.



Caratteristiche / Feature (mm.)								
Code #	Catena Chain	A	B	C	D	E	F	SWL Kg.
28950	6-7-8	93	28	16	10	18	9	850
28951	8-10-12	117	36	22	13	22	13	2000
28952	12-14	155	66	35	17	30	17	3000