

Ecoscandagli LCD e Radar Furuno / FishFinder and Radar Furuno

Ecoscandagli LCD Furuno



5" LCD LS-4100

6" LCD LS-6100

Furuno Ecoscandagli LCD: Doppia frequenza 50/200 Khz, potenza in uscita 300W. Tecnologia "White Line" e "Sea-Through" per distinguere gli echi dai pesci dagli echi provenienti dai fondali o scogliere. Tasti funzione programmabili dall'utente per un'operatività semplice ed immediata. Funzione "Mini-navigatore" in grado di gestire fino a 12 waypoints, con possibilità di inserire il nome personalizzato del waypoint per poter ritornare indietro sul punto di pesca favorito. Schermo Dati Nav personalizzabile.

Furuno LCD Fishfinder: Dual Frequency - 50 and 200 kHz, 300 Watt RMS (2400 P-P) output power, White Line Mode for enhanced bottom fish detection, mini Navigator allows storage of up to 12 waypoints, with capability to navigate back to these points using the LS4100's XTE/Range and Bearing calculation and steering screens, customizable Navigation Data Display.

Code # 20655 - Furuno 5" LCD LS-4100 (fornito con trasduttore plastica eco da poppa 50/200 Khz)

Code # 20656 - Furuno 6" LCD LS-6100 (fornito con trasduttore plastica eco da poppa 50/200 Khz)



5,6" COLOR LCD FCV-600L

6,5" COLOR LCD FCV-581L

Furuno Ecoscandagli LCD a colori: Doppia frequenza 50/200 kHz per un rilevamento totale su portate sia piccole sia lunghe. Potenza in uscita di 350W (FCV-600L) e 600W (FCV-581L). Schermo LCD a colori, visibile sotto la luce solare con ampio angolo visivo. Modo di funzionamento automatico che non richiede regolazioni. Presentazione dell'eco in 8 o 16 colori oppure 8 gradazioni monocromatiche per un'ottima visibilità sia di giorno sia di notte.

Furuno Color LCD FishFinder: Dual Frequency - 50 and 200 kHz, high output power of 350 Watts (RMS), 2800 Watts (P-P), Nav Data display in graphics or standard alphanumeric mode, automatic setting of optimum depth range and fishing or cruising sensitivity, vivid color TFT LCD display presents fish and bottom details in 8 or 16 colors (or 8-level monochrome shading) with a "wide viewing angle."

Code # 20658 - Furuno 5,6" COLOR LCD FCV-600L (fornito con trasduttore bronzo eco passante 50/200 Khz)

Code # 20659 - Furuno 6,5" COLOR LCD FCV-581L (fornito con trasduttore bronzo eco passante 50/200 Khz)

Modello	5"LCD SOUNDER	6" LCD SOUNDER	5,6" COLOR LCD SOUNDER	6,5" COLOR LCD SOUNDER
Frequenza	50 e 200 kHz			
Potenza in Uscita	300W		350W	600W
Tipo di display	5" monocromatico LCD	6" monocromatico LCD	5,6" a colori LCD	6,5" a colori LCD
Area Effettiva Display	76 (W) x 100 (H) mm	102 (W) x 138 (H) mm	-	-
Numero di pixel	240 x 320		240 x 320	240 x 320
Modo di visualizzazione	Singola frequenza (high/low freq.) Doppia frequenza, Zoom, Nav data - 1/2, Marker zoom, Bottom zoom Bottom-lock		Singola frequenza (high/low freq.) Doppia frequenza, Zoom, Nav data - 1/2, Marker zoom, Bottom zoom Bottom-lock	
Scale	2-500m		2-500m	2-800m
Configurazione portata	fino a 500m		fino a 500m	fino a 800m
Alimentazione	12 VDC: 0.6A	12 VDC: 0.8A	12-24 VDC: 1.5-0.5A	12-24 VDC: 1-0.5A

Radar Furuno 1623



Radar Furuno 1623 e antenna: Di piccole dimensioni, il nuovo radar 1623 è grande per la sua potenza, alta definizione d'immagine e avanzate funzioni. Per le sue caratteristiche e per la portata, questo radar è adatto per imbarcazioni a vela e a motore di piccole / medie dimensioni. 2,2 Kw di potenza e 16 miglia di portata per la navigazione in mare aperto e ingrandimenti fino ad 1/8 di miglio per il sottoscosta o le acque interne. Lo schermo a cristalli liquidi da 6 pollici visualizza gli echi in 4 toni permettendo di differenziare quelli forti da quelli deboli, individuando qualsiasi pericolo. Caratteristiche principali: schermo LCD da 6 pollici ad alta definizione, EBL (linea elettronica di rilevamento) e VRM (anello elettronico variabile). Semplice e facile controllo del cursore, eccellente chiarezza d'immagine notturna con possibilità d'inversione d'immagine, tre modi d'utilizzo: "Normale" con la posizione della barca al centro dello schermo, "Decentrato" per migliorare la visibilità di fronte, "Vigilanza" attiva il radar a intervalli stabiliti avvisando se appaiono ostacoli. Facile installazione con connettori marinizzati. Traccia della rotta degli eco, Allarme della zona di guardia che avvisa di potenziali pericoli. Sintonia automatica, definizione dello schermo 240x320 pixel, basso consumo, ideale per imbarcazioni a vela. Visualizzazione della destinazione (se interfacciato con GPS). Specifiche: antenna microscript radome da 380 mm, ampiezza del raggio, orizzontale 6,2° e verticale 25°, velocità di rotazione 24 rpm, frequenza 9410 +/- 30 (X-band), potenza di picco in uscita 2,2 kw, amplificatore IF 60 mhz, ampiezza di banda 7 mhz, figura del rumore 10 db tipici, scale: 0,125 / 0,25 / 0,5 / 0,75 / 1 - 1,5 / 2 / 3 / 4 / 6 / 8 / 12 / 16 nm, intervallo anelli: 0,0625 / 0,125 / 0,25 / 0,5 / 1 / 2 / 3 / 4, interfaccia formato NMEA00183, temperatura operativa antenna da -25 a +70 gradi, temperatura operativa display da -15 gradi a +55 gradi, alimentazione da 10,2 a 31,2 VDC con 36 watt massimi di assorbimento.

Radar Furuno 1623: is big on power, clarity and advanced radar features. The slim-line monochrome LCD display and lightweight radome antenna make it ideal for power or sail boats as small as 17 feet. This 2.2kW radar has a 16 nautical mile range, yet will zoom down to 1/8 nautical mile for tight navigation in harbors and inlets. The 1623 radar lets you readily identify objects, thanks to a high definition 6" Silver Bright LCD screen that clearly separates targets. Plus, the four-tone target display lets you easily differentiate between stronger and weaker echoes, helping to alert you of any danger. Standard Features:

Waterproof, 6 Inch Silver Bright Monochrome LCD Display, 13 User Selectable Range Scales from 1/8 to 16 N.M. Ergonomic design with predictable menu, Display Resolution of 240(H) X 320(V) Dots, Targets Displayed in up to 4 Levels of Gray Tones 2.2 Kilowatt Transmitter Unit New Tri-speed 15" radome antenna, increases RPM at short ranges for better target accuracy, 3 Transmitter Pulse lengths and Repetition Rates, Linear Receiver with 10 dB Noise Figure, Automatic Receiver Tuning, Automatic or Manual Sea-Clutter (STC) Adjustment, Automatic or Manual Receiver Gain Adjustment, Sector Blanking, Rain Clutter (FTC) Control, Echo Stretch and Interference Rejection Modes, Watchman Mode to control the Radar system for Vessel Safety, Reverse Video Display (White Targets and Marks on a Black Background), Full Screen Navigation Data Display in the Standby Mode, Omni Pad Control for rapid Cursor and Menu Operation, Picture Off-Center Shift, Electronic Bearing Line and Variable Range Marker, Target or Echo Trails with Selectable Time Intervals, Waypoint Lollipop On-Screen to aid in Vessel Navigation, Adjustable Duplex (In or Out) Radar Guard Zone Alarm, TLL (Target Lat/Lon) output for use with plotter (must accept TLL sentence info), Time offset adjustment, [PROG] key provides menu shortcuts, User programmable Nav Data Screens, Ability to connect BBWGPS GPS/WAAS receiver, Wind indication. Power Requirements: 12 or 24 VDC Only, 36 Watts, approximately 8 Watts, in Standby/Watchman Mode.

Code # 20651 - con cavo antenna da 20 metri / with 20 meters of antenna cable



Antenna Furuno

Humminbird Strumentazione / Humminbird Instrumentation

Humminbird - Matrix 17X



Profondità massima:	300 metri circa
Dimensione display	85x85 mm
Matrice display	320x320 pixel
Display	FSTN LCD con 12 livelli di grigio ad alto contrasto
Dimensioni strumento	18,4 (larghezza) x 17,7 (altezza) x 10,2 (profondità)
Alimentazione	12V c.c.
Frequenza operativa:	200 e 83 kHz
Copertura sonar	20°, 60° DualBeamPlus
Trasduttore standard	Montaggio a specchio di poppa
Sensore barometrico	opzionale
Temperatura	inclusa
Velocità	opzionale - code # 20231
Secondo trasduttore wireless	opzionale
Potenza	300Watts RMS (2400 Watts picco-picco)
Opzionale waypoint / Rotte / Tracce	750/-/10
Code #	20193

Humminbird - Matrix 27X



Profondità massima:	400 metri circa
Dimensione display	85x85 mm
Matrice display	640x320 pixel
Display	FSTN LCD con 12 livelli di grigio ad alto contrasto
Dimensioni strumento	18,4 (larghezza) x 17,7 (altezza) x 10,2 (profondità)
Alimentazione	12V c.c.
Frequenza operativa:	200 e 83 kHz
Copertura sonar	20°, 60° DualBeamPlus
Trasduttore standard	Montaggio a specchio di poppa
Sensore barometrico	opzionale
Temperatura	inclusa
Velocità	opzionale - code # 20231
Secondo trasduttore wireless	opzionale
Potenza	500Watts RMS (2000 Watts picco-picco)
Opzionale waypoint / Rotte / Tracce	750/-/10
Code #	20195

Humminbird - Matrix 37X



Profondità massima:	400 metri circa
Dimensione display	85x85 mm
Matrice display	640x320 pixel
Display	FSTN LCD con 12 livelli di grigio ad alto contrasto
Dimensioni strumento	18,4 (larghezza) x 17,7 (altezza) x 10,2 (profondità)
Alimentazione	12V c.c.
Frequenza operativa:	200 83 455 kHz
Copertura sonar	20°, 60°, 45° QuadraBeam per una copertura complessiva di 90°
Trasduttore standard	Montaggio a specchio di poppa
Sensore barometrico	opzionale
Temperatura	inclusa
Velocità	opzionale - code # 20231
Secondo trasduttore wireless	opzionale
Potenza	500Watts RMS (4000 Watts picco-picco)
Opzionale waypoint / Rotte / Tracce	750/-/10
Code #	20196

Humminbird - Fishfinder 515X



Profondità massima:	240 metri circa
Dimensione display	85x55 mm
Matrice display	240x160 pixel
Display	FSTN LCD con 12 livelli di grigio ad alto contrasto
Dimensioni strumento	17,8 (larghezza) x 18,4 (altezza) x 10,16 (profondità)
Alimentazione	12V c.c.
Frequenza operativa:	200 kHz
Copertura sonar	singola frequenza 20°
Trasduttore standard	Montaggio a specchio di poppa
Sensore barometrico	
Temperatura	inclusa
Velocità	opzionale - code # 20231
Secondo trasduttore wireless	
Potenza	250 Watts RMS (4000 Watts picco-picco)
Opzionale waypoint / Rotte / Tracce	
Code #	20198

Humminbird Strumentazione / Humminbird Instrumentation

Humminbird Fishfinder 535X



Profondità massima:	240 metri circa
Dimensione display	85x85 mm
Matrice display	320x320 pixel
Display	FSTN LCD con 12 livelli di grigio ad alto contrasto
Dimensioni strumento	17,8 (larghezza) x 18,4 (altezza) x 10,16 (profondità)
Alimentazione	12V c.c.
Frequenza operativa:	200 kHz
Copertura sonar	cono a singola frequenza 20°
Trasduttore standard	Montaggio a specchio di poppa
Sensore barometrico	
Temperatura	inclusa
Velocità	opzionale - Code # 20231
Secondo trasduttore wireless	
Potenza	250Watts RMS (2000 Watts picco-picco)
Opzionale waypoint / Rotte / Tracce	
Code #	20199

Humminbird Fishfinder 565X



Profondità massima:	240 metri circa
Dimensione display	85x85 mm
Matrice display	640x320 pixel
Display	FSTN LCD con 12 livelli di grigio ad alto contrasto
Dimensioni strumento	17,8 (larghezza) x 18,4 (altezza) x 10,16 (profondità)
Alimentazione	12V c.c.
Frequenza operativa:	200 e 83 kHz
Copertura sonar	singola frequenza 20° & 60
Trasduttore standard	Montaggio a specchio di poppa
Sensore barometrico	
Temperatura	inclusa
Velocità	opzionale - Code # 20231
Secondo trasduttore wireless	
Potenza	250Watts RMS (2000 Watts picco-picco)
Opzionale waypoint / Rotte / Tracce	
Code #	20200

Humminbird Smartcast RF10e



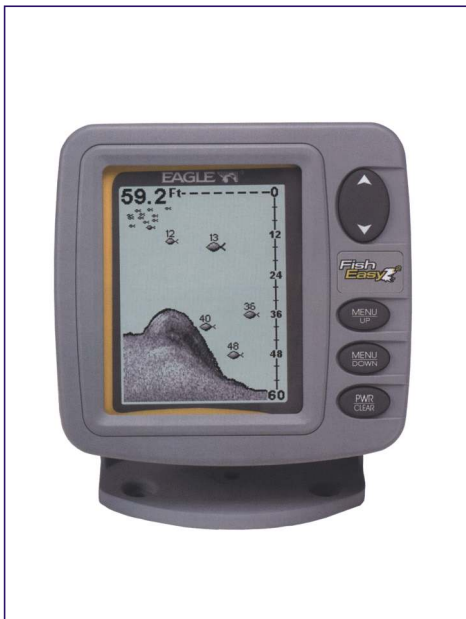
Ecoscandaglio portatile dotato di retroilluminazione per la pesca notturna	
Profondità massima:	30 metri circa
Raggio d'azione	30m
Dimensione display	63,5 x 87 mm
Matrice display	160x65pixel
Display	FSTN con retroilluminazione
Dimensioni strumento	
Alimentazione	8 batterie "AA"
Frequenza operativa:	115 kHz
Copertura sonar	90°
Secondo Trasduttore wireless	opzionale
Sensore barometrico	
Temperatura	
Velocità	
Potenza	
Opzionale waypoint / Rotte / Tracce	
Code #	20210

Humminbird Smartcast RF30e



Ecoscandaglio da polso	
Profondità massima:	30 metri circa
Raggio d'azione	25 m
Dimensione display	22,5x27mm
Matrice display	48x32 pixel
Display	STN
Dimensioni strumento	
Alimentazione	batteria CR2450 sostituibile / 25 ore circa
Frequenza operativa:	115 kHz
Copertura sonar	90°
Secondo Trasduttore wireless	opzionale
Sensore barometrico	
Temperatura	
Velocità	
Potenza	
Opzionale waypoint / Rotte / Tracce	
Code #	20211

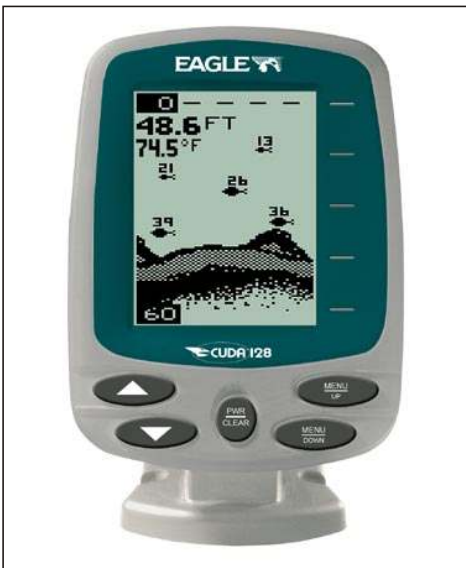
Eagle Fish Easy 2



Eagle Fish Easy 2: Serie completamente rinnovata sia nel display che presenta una risoluzione fuori del comune, 240 x 160 pixel garantiscono una risoluzione finora disponibile solo su apparecchi molto più costosi, potenza incrementata a 1200W, frequenza di funzionamento 200khz, memoria interna di back-up per la registrazione delle vostre impostazioni personali. Funzioni innovative come l'hyperscroll che permette uno scorrimento del fondale elevato e fishreveal per una migliore lettura del grafico e riconoscimento dei pesci. Tutti gli apparecchi dispongono di sensore per la temperatura integrato nel trasduttore di profondità. Caratteristiche: tasto menu per selezionare le varie funzioni, con molta semplicità direttamente sullo schermo, schermo Ultravision con dieci livelli di grigio, dato digitale del fondale sempre evidenziato, Fish I.D. che identifica automaticamente i bersagli, contrassegnandoli mediante simboli - di misure diverse - a forma di pesce, fish track che mostra la profondità sopra i simboli a forma di pesce, nelle termocline ed altri nascondigli, ASP (Advanced Signal Processing) che, tenendo costantemente sotto controllo le condizioni dell'acqua, regola tutti i parametri dell'apparecchio in modo da mostrare sullo schermo, in ogni momento, la migliore immagine possibile, grayline per visualizzare i cambiamenti di durezza sul fondo, zoom bottom track che imposta automaticamente la scala dello zoom alla portata che consente di osservare costantemente il fondo, FasTrack che emula il funzionamento degli ecoscandagli tipo flasher, aggiornamento istantaneo dello schermo al variare della gamma o del livello di zoom, memoria interna che conserva le impostazioni anche ad apparecchio spento (senza uso di batterie), eccellenti prestazioni in acque basse, nuovo circuito d'ingresso ad altissima sensibilità, schermo e tastiera retroilluminati, permettono di operare anche di notte o in condizioni di luce scarsa. Profondità: 180 m. Copertura sonar: 20°, con ASP inserito 60°.

Eagle Fish Easy 2: is the easiest-to-use sonar, with greatly enhanced fish-finding features and newly designed receiver. Features: display 4" (10.2 cm) diagonal screen, Film SuperTwist LCD, high-definition 240x160 resolution, backlit screen and keypad, 16-level grayscale. Sonar: depth capability to 800 ft with 1500 watts of peak-to-peak power. High-performance, low-profile 200 kHz Skimmer transducer delivers a wider, more effective fish detection area of up to 60° with high sensitivity settings - Operates at boat speeds up to 70 mph. Displays digital readings for water surface temperature. Trolling speed and distance log readings available with purchase of an optional sensor. FishReveal feature exposes fish targets hidden in surface clutter, weed beds, thermoclines, and other types of underwater cover. HyperScroll feature locates and displays fish targets at higher boat speeds. Advanced Signal Processing (ASP) automatically adjusts your settings for the best sonar picture. Patented GRAYLINE separates fish from nearby structure and bottom. Advanced Fish I.D. shows underwater targets in different sizes of fish symbols. FishTrack displays target depth readings above fish symbols. Selective on/off sonar alarms: Shallow, Deep, and Fish. High-speed screen updates during depth range changes provide smooth, continuous underwater viewing. Internal back-up memory for key sonar settings. Completely sealed and waterproof.
Code # 20150 - 133x139x64 mm

Eagle Cuda 128



Eagle Cuda 128: Il CUDA 128 rappresenta un vero e proprio traguardo di convenienza e maneggevolezza raggiunto grazie all'esperienza ed alla tecnologia EAGLE. Grazie alla nuova staffa a sgancio rapido ed al connettore unico, il montaggio e lo smontaggio del CUDA 128 può essere effettuato in pochi istanti. Dotato di funzioni avanzate quali "Fish I.D." il "FishTrack" e "l'ASP". Grazie alla esclusiva funzione "Grayline", infatti, le diverse intensità degli echi vengono rappresentate utilizzando una linea grigia di spessore variabile, che consente di valutare i diversi gradi di compattezza del fondo. La "Grayline" consente di localizzare con maggiore facilità oggetti sommersi quali asperità rocciose, scogliere, formazioni d'alga, palafitte e tronchi d'albero, garantendo quindi una maggiore sicurezza di navigazione. L'accesso alle varie funzioni avviene per mezzo di soli 2 tasti che, aprendo dei menu di facile lettura, permettono di controllare tutte le funzioni in modo semplice e immediato. Grazie alla memoria interna, che conserva le impostazioni dell'apparecchio anche quando viene spento, ogni volta che il CUDA 128 viene riacceso si ritroveranno le stesse unità di misura e regolazioni che vi erano al momento dello spegnimento. Caratteristiche principali: display ultravision retroilluminato, risoluzione 128x65 pixel, potenza di picco 800 watt, profondità massima 150 metri, frequenza 200 khz, allarmi pesce - fondale basso - fondale alto, grayline, ASP, zoom, fish ID, FishTrack. Copertura sonar: 20°, con ASP inserito 60°.

Eagle Cuda 128: The new incredible low-cost Eagle® CUDA™ 128 fishfinder outperforms its competition beyond belief. Its 128 vertical pixel LCD shows fish better, giving you the advantage! Display: 4" (10.2 cm) diagonal screen, film SuperTwist LCD, high-definition 128 vertical pixel resolution, backlit screen, 4-level grayscale. Sonar: depth capability to 600 ft* (183 m) with 800 watts of peak-to-peak power, high-performance, low-profile 200 kHz Skimmer® transducer with built-in temp delivers a wider, more effective fish detection area of up to 60° with high sensitivity settings - Operates at boat speeds up to 70 mph (61 kts), advanced Signal Processing (ASP™) automatically adjusts your settings for the best sonar picture, patented GRAYLINE® separates fish from nearby structure and bottom, advanced Fish I.D.™ shows underwater targets in different sizes of fish symbols, FishTrack™ displays target depth readings above fish symbols, surface water temperature readings come from a built-in temp sensor in the transducer, zoom with zoom bottom tracking and easy zoom-in/out control. Performance: Ultra compact case design with an adjustable tilt, quick-release mounting system, easy to connect/disconnect with unplug cable connector, internal back-up memory for key sonar settings, completely sealed and waterproof, even for use in harsh saltwater environments.

Code # 20152 - 147x108x66 mm

Eagle Cuda 168



Eagle Cuda 168: Il nuovissimo CUDA 168, con il suo schermo da 168 pixel verticali con scala di grigi, è un condensato di tecnologia e convenienza in un apparecchio maneggevole di dimensioni compatte. Il suo schermo con quattro livelli di grigio consente un livello di dettaglio nella visualizzazione che finora era appannaggio solo di apparecchi di costo molto più elevato. Il CUDA 168 è dotato delle funzioni avanzate EAGLE: il "Fish ID" che mostra sullo schermo i simboli dei pesci, il "FishTrack" che pone l'indicazione digitale della profondità sopra ogni simbolo, l' "ASP" che mostra sullo schermo sempre la migliore immagine possibile. La funzione "Grayline", associata allo schermo con scala di grigi a 4 livelli del CUDA 168, consente di localizzare oggetti a stretto contatto con il fondale, e fornisce utili informazioni sulla composizione del fondale stesso. Sullo schermo è costantemente mostrata anche la temperatura superficiale dell'acqua. Il sensore è incorporato nel trasduttore di profondità, e non richiede quindi spese aggiuntive. Ogni funzione del CUDA 168 è accessibile attraverso due comodi tasti, che fanno apparire sullo schermo dei menu di facile interpretazione. Una memoria interna permanente mantiene le impostazioni effettuate anche quando l'apparecchio viene spento. La staffa a sgancio rapido ed il connettore unico consentono il montaggio e lo smontaggio del CUDA 168 in pochi secondi. Caratteristiche principali: display Ultravision retroilluminato con 4 livelli di grigio, risoluzione 168x65 pixel, potenza di picco 800 watt, profondità massima 150 metri, frequenza 200 khz, allarmi pesce - fondale basso - fondale alto, zoom e bottom track, grayline, fish ID, fishtrack. Copertura sonar: 20°, con ASP inserito 60°.

Eagle Cuda 168: The new incredible low-cost Eagle CUDA 128 fishfinder outperforms its competition beyond belief. Its 128 vertical pixel LCD shows fish better, giving you the advantage! Display: 4" (10.2 cm) diagonal screen, film SuperTwist LCD, high-definition 128 vertical pixel resolution, backlit screen, 4-level grayscale. Sonar: depth capability to 600 ft (183 m) with 800 watts of peak-to-peak power, high-performance, low-profile 200 kHz Skimmer transducer with built-in temp delivers a wider, more effective fish detection area of up to 60° with high sensitivity settings - Operates at boat speeds up to 70 mph (61 kts), advanced Signal Processing (ASP) automatically adjusts your settings for the best sonar picture, patented GRAYLINE separates fish from nearby structure and bottom, advanced Fish I.D. shows underwater targets in different sizes of fish symbols, FishTrack displays target depth readings above fish symbols, surface water temperature readings come from a built-in temp sensor in the transducer, zoom with zoom bottom tracking and easy zoom-in/out control. Performance: Ultra compact case design with an adjustable tilt, quick-release mounting system, easy to connect/disconnect with unplug cable connector, internal back-up memory for key sonar settings, completely sealed and waterproof, even for use in harsh saltwater environments.

Code # 20153 - 147x108x66 mm

Eagle Strumentazione / Eagle Instrumentation

Eagle Cuda 168EX

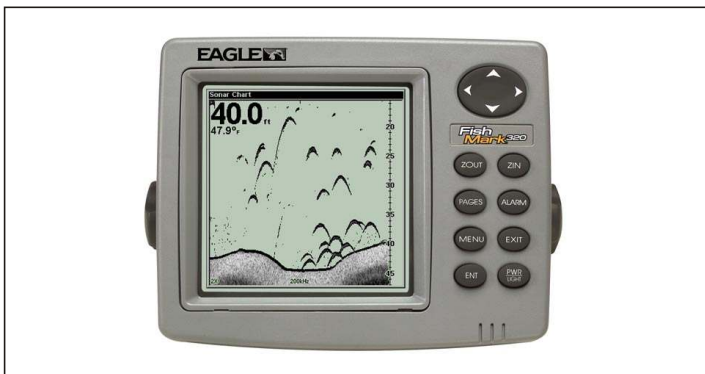


Eagle Cuda 168EX: Con il suo ampio schermo ad alto contrasto (168 x 168 pixel con scala di grigi), il CUDA 168EX rende finalmente disponibili ad un prezzo accessibile tutti i vantaggi di uno strumento a schermo largo. Con un rapporto prezzo / prestazioni fino ad oggi inimmaginabile, il CUDA 168EX si presenta come il candidato ideale per inserirsi nel solco della tradizione dei grandi successi della EAGLE. Il "Fish ID" che mostra sullo schermo i simboli dei pesci, il "FishTrack" che pone l'indicazione digitale della profondità sopra ogni simbolo, l' "ASP" che mostra sullo schermo sempre la migliore immagine possibile. La funzione "Grayline" associata allo schermo con scala di grigi a 4 livelli del CUDA 168EX aiuta nell'individuazione di oggetti difficili da localizzare. L'indicazione digitale della temperatura viene costantemente mostrata sullo schermo, sotto quella della profondità, grazie al sensore incorporato nel trasduttore fornito di serie. Caratteristiche principali: display Ultravision retroilluminato con 4 livelli di grigio, risoluzione 168x168 pixel, potenza di picco 800 watt, profondità massima 150 metri, frequenza 200 khz, allarmi pesce - fondale basso - fondale alto, zoom e bottom track, grayline, fish ID, fishtrack, Copertura sonar: 20°, con ASP inserito 60°.

Eagle Cuda 168EX: Big LCD display, performance, and features including built-in water temp sensor. Display: 4.5" (11.4 cm) diagonal screen, film SuperTwist LCD, high-definition 168 vertical pixel resolution, backlit screen and keypad, 4-level grayscale, Sonar: depth capability to 600 ft (183 m) with 800 watts of peak-to-peak power, high-performance, low-profile 200 kHz Skimmer transducer with built-in temp delivers a wider, more effective fish detection area of up to 60° with high sensitivity settings - Operates at boat speeds up to 70 mph (61 kts), advanced Signal, processing (ASP) automatically adjusts your settings for the best sonar picture, patented GRAYLINE separates fish from nearby structure and bottom, advanced Fish I.D. shows underwater targets in different sizes of fish symbols FishTrack displays target depth readings above fish symbols, surface water temperature readings come from a built-in temp sensor in the transducer, zoom with zoom bottom tracking and easy zoom-in/out control. Performance: easy to connect/disconnect with unplug cable connector, internal back-up memory for key sonar settings, completely sealed and waterproof, even for use in harsh saltwater environments.

Code 20154 - dimensioni mm H136 x L171 x P70

Eagle Fishmark 320



Eagle Fishmark 320: Il rapporto prestazioni / prezzo è certamente uno dei maggiori punti di forza del FishMark 320.

Con il suo schermo da 320x320 pixel a 10 livelli di grigio, perfettamente visibile anche in pieno sole, fornisce una visione nettamente superiore ad altri apparecchi di costo molto superiore.

Dotato di tutte le funzioni "TOP" della EAGLE: il "Fish ID" che mostra sullo schermo i simboli dei pesci, il "FishTrack" che pone l'indicazione digitale della profondità sopra ogni simbolo, l' "ASP" che mostra sullo schermo sempre la migliore immagine possibile. La funzione "Grayline" associata allo schermo con scala di grigi a 10 livelli del SeaFinder 320DF, consente di localizzare oggetti a stretto contatto con il fondale, e fornisce utili informazioni sulla composizione del fondale stesso.

Il FishMark 320 è inoltre dotato di due nuove funzioni: la funzione "FishReveal" che, grazie allo schermo ad alta risoluzione con 10 livelli di grigio, consente di scovare anche i pesci più nascosti; e la funzione "HyperScroll", che fa scorrere velocemente il grafico sullo schermo, consentendo di rilevare i pesci anche alle più alte velocità.

Il FishMark 320 è stato studiato per poter operare nelle più avverse condizioni climatiche, potendo contare su una costruzione a perfetta tenuta stagna ed un corpo macchina in materiale antiurto.

Grazie al menù in italiano, dal funzionamento intuitivo, risulta molto facile da usare. Caratteristiche principali: display Ultravision retroilluminato con 10 livelli di grigio, risoluzione 320x320 pixel, potenza di picco 1500 watt, profondità massima 180 metri, frequenza 200 khz, allarmi pesce - fondale basso - fondale alto, zoom e bottom track, grayline, fish ID, fishtrack. Copertura sonar: 20°, con ASP inserito 60°.

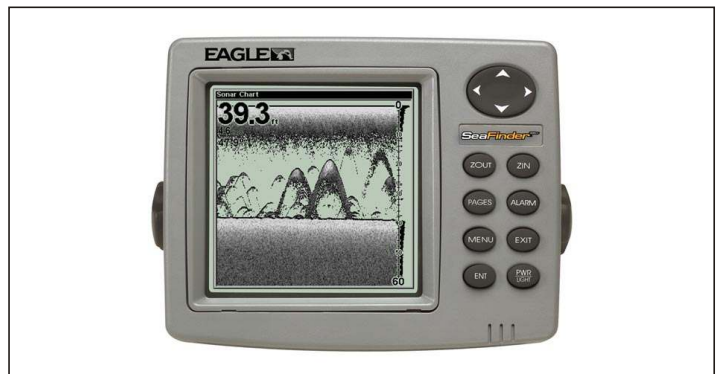
Eagle Fishmark 320: Features: Display: 5" (12.7 cm) diagonal screen, Film SuperTwist LCD, high-definition 320x320 resolution, backlit screen and keypad, 16-level grayscale.

Sonar: depth capability to 1500 ft (457 m) with 4000 watts of peak-to-peak power, High-performance, low-profile 50/200 kHz Skimmer dual-frequency transducer with built-in temp sensor delivers an extra wide angle of fish detection area with high sensitivity settings - Operates at boat speeds up to 70 mph (61 kts), SP-U transom-mount sensor included for precise trolling speed/distance log readings, FishReveal feature exposes fish targets hidden in surface clutter, weed beds, thermoclines, and other types of underwater cover, HyperScroll feature locates and displays fish targets at higher boat speeds, Advanced Signal Processing (ASP) automatically adjusts your settings for the best sonar picture, Patented GRAYLINE separates fish from nearby structure and bottom, Advanced Fish I.D. shows underwater targets in different sizes of fish symbols, FishTrack displays target depth readings above fish symbols, Surface water temperature readings come from a built-in temp sensor in the transducer, Unique display feature lets you combine a panel of sonar data readings with your sonar graph in one easy-to-read display, Zoom with zoom bottom tracking and easy zoom-in/out control, Selective on/off sonar alarms: Shallow, Deep, and Fish.

Performance: high-speed screen updates during depth range changes for uninterrupted viewing, Internal back-up memory for key sonar settings, Completely sealed and waterproof, even for use in harsh saltwater environments.

Codice 20168 - 136x171x70 mm

Eagle Seafinder 320DFe 480DF



Eagle SeaFinder 320DF e 480DF: è un ecoscandaglio a doppia frequenza ad altissime prestazioni (50-200 khz), con uno schermo ad alta risoluzione da ben 320x320 pixel (480 x 480 pixels per il modello SeaFinder 480DF), a 10 livelli di grigio, perfettamente visibile anche in pieno sole. Grazie al nuovo stadio finale da 4000 Watt di picco (500W RMS) ed al nuovo trasduttore bifrequenza di poppa fornito di serie, il SeaFinder è in grado di raggiungere notevoli profondità (450 m). Il nuovo stadio d'ingresso ad altissima sensibilità, consente un perfetto funzionamento anche in condizioni difficili, come su fondali fortemente pendenti, o in presenza di barriere termiche. Il SeaFinder possiede tutte le funzioni più avanzate della tecnologia sonar: il "Fish ID" che mostra sullo schermo i simboli dei pesci, il "FishTrack" che pone l'indicazione digitale della profondità sopra ogni simbolo, l' "ASP" che mostra sullo schermo sempre la migliore immagine possibile. La funzione "Grayline" consente di localizzare oggetti a stretto contatto con il fondale, e fornisce utili informazioni sulla composizione del fondale stesso. Il SeaFinder è dotato di due nuove funzioni: la funzione "FishReveal" che, grazie allo schermo ad alta risoluzione con 10 livelli di grigio, consente di scovare anche i pesci più nascosti; e la funzione "HyperScroll", che fa scorrere velocemente il grafico sullo schermo, consentendo di rilevare i pesci anche alle più alte velocità. Grazie alla modalità di visualizzazione con schermo sdoppiato a doppia frequenza, il SeaFinder può mostrare sullo schermo, affiancati, i segnali provenienti dalla sezione 50 khz e quelli provenienti dalla sezione 200 khz; consente così di valutare ciò che accade sotto l'imbarcazione. Il SeaFinder è stato studiato per poter operare nelle più avverse condizioni climatiche, potendo contare su una costruzione a perfetta tenuta stagna ed un corpo macchina in materiale antiurto. Di serie viene fornito anche il trasduttore di velocità. Menù in italiano. Caratteristiche principali: display Ultravision retroilluminato con 10 livelli di grigio, allarmi pesce - fondale basso - fondale alto, zoom e bottom track, grayline, fish ID, fishtrack. Copertura sonar: 20°, con ASP inserito 60°.

Eagle SeaFinder 320DF and 480DF: Features: Display: 5" diagonal screen, Film SuperTwist LCD, High-definition 320x320 resolution, Backlit screen and keypad, 16-level grayscale. Sonar: depth capability to 1500 ft with 4000 watts of peak-to-peak power, High-performance, low-profile 50/200 kHz Skimmer dual-frequency transducer with built-in temp sensor delivers an extra wide angle of fish detection area with high sensitivity settings - Operates at boat speeds up to 70 mph, SP-U transom-mount sensor included for precise trolling speed/distance log readings, FishReveal feature exposes fish targets hidden in surface clutter, weed beds, thermoclines, and other types of underwater cover, hyperScroll feature locates and displays fish targets at higher boat speeds, Advanced Signal Processing (ASP) automatically adjusts your settings for the best sonar picture, Patented GRAYLINE separates fish from nearby structure and bottom, Advanced Fish I.D. shows underwater targets in different sizes of fish symbols, FishTrack displays target depth readings above fish symbols, Surface water temperature readings come from a built-in temp sensor in the transducer, Unique display feature lets you combine a panel of sonar data readings with your sonar graph in one easy-to-read display, Zoom with zoom bottom tracking and easy zoom-in/out control, Selective on/off sonar alarms: Shallow, Deep, and Fish. Performance: high-speed screen updates during depth range changes for uninterrupted viewing, Internal back-up memory for key sonar settings Completely sealed and waterproof, even for use in harsh saltwater environments.

Code 20156 - 136x171x70 - Seafinder 320 DF
Code 20155 - 133x139x64 - Seafinder 480 DF

Strumentazione / Instrumentation

Navman Ecoscandagli / Navman Fishfinder



Navman Ecoscandagli 4100 - 4150 - 4200:

Il Fish 4100 apre la nuova serie Fishing 4000, sottolineando l'impegno NAVMAN nel presentarsi sul mercato con apparati quanto mai sofisticati e ricchi di funzionalità, anche nei modelli entry level. Versatilità e fascino nel design non sono stati assolutamente trascurati; infatti il 4100, agevolmente installabile a paratia, si presenta con un nuovo look in grado di valorizzare anche le piastre più raffinate.

L'elevato contrasto e l'alta definizione del display (160 x 120 pixel) consentono di percepire agevolmente ogni minimo dettaglio rilevato dalla tecnologia esclusiva SBN in grado di garantire una migliore ricezione del segnale ed una accurata scansione del fondale, nonché la riduzione dei disturbi.

Differenti le pagine di visualizzazione, tra le quali una in grado di visualizzare con larghissimi caratteri digitali la profondità ed in contemporanea il grafico del fondo, le ore di moto e la tensione in linea. Decisamente evoluta è la funzione Bottom Lock in grado di visualizzare graficamente solo gli impulsi d'onda provenienti dal fondo. La facilità d'utilizzo delle funzioni lo rende accessibile anche ai navigatori meno esperti. I modelli FISH 4150 e FISH 4200 rappresentano l'evoluzione naturale del FISH 4100. Infatti, in aggiunta a tutte le caratteristiche presenti in quest'ultimo, sono dotati della funzione di lettura della velocità dell'imbarcazione, della rilevazione dei dati relativi alla temperatura dell'acqua, del grafico della temperatura negli ultimi 40 minuti, del log parziale e totale.

Per gli utenti più esigenti, questi due ecoscandagli dispongono di NMEA 0183 output che consente di poter trasferire ad altri strumenti di bordo varie informazioni relative alla profondità, o tramite appositi software di memorizzare su PC tutti i dati più importanti recepiti dall'ecoscandaglio. Il FISH 4200 si differenzia per essere dotato di un display con 4 tonalità di grigio, che consente un'interpretazione migliore dei dati rilevati. Inoltre possiede un computer interno per il calcolo dei consumi di carburante (richiede il kit opzionale).

Navman Ecoscandagli 4100 - 4150 - 4200:

The Navman Fish 4100 fishfinder with a transom mount transducer is an easy-to-use, entry-level fishfinder with a large, high-resolution black and white screen. It features a split screen zoom function, 3 fish symbol sizes and fish too shallow and too deep audible alarms. The FISH 4150sx delivers the same functions as the FISH 4100sx, with the addition of Boatspeed, Log and Water Temperature features and their alarms to provide a more sophisticated level of information.

The FISH 4200sx presents the ultimate fishfinding solution with the added benefits of a four level greyscale screen for the best definition possible and Navman's built in fuel computer (requires purchase of optional fuel kit) that can reduce the cost of boating and improve operational safety.

Code # 20700 - Navman 4100 con trasduttore da poppa / Navman 4100 with transom-mount transducer

Code # 20701 - Navman 4150 con tritrasduttore da poppa / Navman 4150 with transom-mount triducer

Code # 20702 - Navman 4200 con tritrasduttore da poppa / Navman 4150 with transom-mount triducer

Code # 20711 - Sensore carburante per 1 motore fuoribordo per Navman 4200 / Outboard motor Fuel sensor for Navman 4200

Code # 20712 - Sensore carburante per 2 motori fuoribordo da applicare al Navman 4200 / 2 outboard motor Fuel sensors for Navman 4200



CARATTERISTICHE FISH 4100:

SCHERMO	LCD FSTN - 92h x 61 mm.
DEFINIZIONE	160 x 120 PIXEL
COSTRUZIONE	IP67 (IMPERMEABILE)
SCALE PROF.	TRA 0-180 mt.
PROF. X-APRX	120 mt.
STRUT. FONDO	DA ANALIZZARE SULLA WHITE LINE
FISH SYMBOL	IN 3 TAGLIE
FISH TRACK	SI
ALLARMI	BASSO/ALTO FONDALE, PESCI, BATTERIA SCARICA
LOG	NO
TEMPERAT.	NO
POTENZA	150 W. RMS
FREQUENZA	200 kHz
ELEM. TRASD.	1
DIREZ. TRASD.	VERTICALE 15°
ALIMENTAZ.	10-18 Vdc.
DIMENSIONI	126h x 126 x 28 mm.
ALTRE CARATT.	TECNOLOGIA SBN, TENSIONE IN LINEA, ORE DI MOTO, MENU SELEZIONABILE IN ITALIANO

CARATTERISTICHE FISH 4150-4200:

SCHERMO	F-4150: LCD FSTN B/N - 92h x 61 mm. F-4200: 4 LIVELLI DI GRIGIO, 92h x 61 mm.
DEFINIZIONE	160 x 120 PIXEL
COSTRUZIONE	IP67 (IMPERMEABILE)
SCALE PROF.	TRA 0-180 mt.
PROF. X-APRX	120 mt.
STRUT. FONDO	DA ANALIZZARE SULLA WHITE LINE
FISH SYMBOL	IN 3 TAGLIE
FISH TRACK	SI
ALLARMI	BASSO/ALTO FONDALE, PESCI, BATTERIA SCARICA, TEMPERATURA
LOG	VELOCITA' E MIGLIA PERCORSE
TEMPERAT.	SI, CON 40 MINUTI DI GRAFICO
POTENZA	150 W. RMS
FREQUENZA	200 kHz
ELEM. TRASD.	1
DIREZ. TRASD.	VERTICALE 15°
ALIMENTAZ.	10-18 Vdc.
DIMENSIONI	126h x 126 x 28 mm.
ALTRE CARATT.	NMEA 0183 OUTPUT, TECNOLOGIA SBN, TENSIONE IN LINEA, ORE DI MOTO, MENU SELEZIONABILE IN ITALIANO

Filtro Extratensioni / In Line Electronic Filter

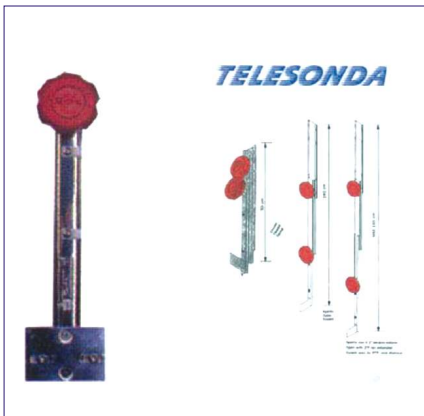


Filtro extra tensione: filtro per proteggere la strumentazione elettronica dai picchi di tensione presenti nell'impianto di bordo (la maggior parte dei difetti della strumentazione è dovuta ai picchi di tensione).

In line electronic filter: protect instrument over tensions

Code # 20980 - 12V max 5A

Portatrasduttore Telescopico / Telescopic Transducer Bracket



Portatrasduttore "Sonda" supporto telescopico per trasduttori di ecoscandagli. "Sonda" è realizzato in acciaio inox 12/10. Lunghezza 30cm. Sulla sua piastra è possibile installare qualsiasi tipo di trasduttore per ecoscandaglio o per qualsiasi altro uso. Installazione ed uso. Applicare il vostro trasduttore alla piastra. Inserire il cavo elettrico nell'apposito passacavo. Con lo scafo in secca, ponete Sonda nella sua posizione di lavoro allentando il pomello ed abbassate la staffa scorrevole. La posizione ideale di lavoro per il trasduttore è a filo della chiglia. Trovata la posizione ideale, contrassegnate con una matita i fori; se i fori della posizione di lavoro non soddisfano le vostre necessità, praticatene di nuovi. Applicare alla poppa la parte fissa con le viti in dotazione. Si evidenzia che le teste sporgenti delle viti servono sia da battuta d'arresto per la staffa scorrevole, sia per la posizione di lavoro, che per quella di riposo. Allentate il pomello e lasciate scorrere "SONDA" verso il basso fino alla posizione di lavoro (sentirete la "battuta" del pomello sulla testa della vite di fissaggio). Se volete asportare il trasduttore sarà sufficiente svitare maggiormente il pomello e sfilare, dall'alto al basso, la staffa scorrevole.

Telescopic transducer brackets for Echo sounders. Sonda is forged of stainless steel 12/10. Dimension 30cm. It's possible to fix on its plate any type of transducer for echo sounders or for any other use. Assembly and use: Apply your transducer on the plate. Introduce the electric cable in the fairlead. With the hull outside the sea put sonda in its operating position loosening the round handle-screw and pulling down the smooth running bracket. The perfect operating position is at the keel's level. When you have found the perfect position, mark the holes with a pencil. If you are not satisfied with them, you can make new ones. Apply the fixed part to the boat's transom with the supplied screws. Observe that the protruding screw heads are a stop for the smooth running bracket for both operating and resting positions. Slightly loosen the knob and let Sonda go down up to the operating position (you will hear the beating of the knob on the fixing screw head). To remove the transducer, just unscrew more the knob and take the bracket off (from above or below).

Code # 20250

NAUTIMARKET - 27

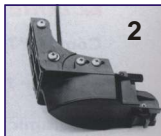


JRC FF50 ecoscandaglio 6,5": si propone come un ecoscandaglio adatto tanto alle esigenze del pescatore sportivo più evoluto, quanto a quelle del professionista. La sua capacità di tracciare con precisione sia gli alti fondali che le quote intermedie lo rende, infatti, particolarmente versatile, così come la rappresentazione a colori - anche a doppia schermata simultanea delle 2 frequenze - consente ai più esperti di valutare sia la consistenza di un branco sia la qualità del singolo pesce. Tutte le regolazioni dell'apparecchio possono essere eseguite semplicemente mediante la sola manopola JOG DIAL. Premendo il tasto CUSTO, è possibile inoltre tornare immediatamente alle impostazioni originarie. Un completo sistema di avvisi acustici - che comprende l'allarme pesce, l'allarme di acqua bassa/alta e l'allarme di temperatura bassa/alta - richiama l'attenzione dell'utilizzatore nelle circostanze desiderate. La funzione di "automatico" effettua tutte le impostazioni, regolando istantaneamente lo strumento per ottenere la migliore immagine, in base alle condizioni dell'acqua. Inoltre collegando l'apparecchio con un'antenna GPS, è possibile visualizzare tutte le informazioni relative alla navigazione, come la posizione attuale, la rotta per raggiungere un waypoint, il tempo necessario, ecc. Tali informazioni possono essere visualizzate tanto in forma analogica, più intuitiva, quando in forma digitale, più precisa.

JRC FF50 6,5" Fishfinder: A color LCD combination chart plotter and fish finder that is truly visible in direct sunlight or any lighting conditions for that matter! Waterproof and compact the Plot500F offers top of the line features as a fish finder and GPS chartplotter making it ideal for the serious fisherman. The 6.5" diagonal LCD display outshines all others yet can fit in a tight area or readily into flush mounts. The simple "joystick" operation of the powerful 600 Watt FF-50 fish finder is included in the Plot500F model. Split screen capable dual frequency (50/200kHz), A-Scope, bottom lock, bottom expansion, auto zoom as well as JRC's unique ability to superimpose both frequencies in "mix" mode are all included. Large numerals show depth while operating in any mode. Programmable alarms announce changes in water temperature, depth, off course or anchor drift. Available with transom or thru-hull transducer. The C-Map NT chart plotter can be driven by an existing GPS or with JRC's GPS112 or DGPS212 antenna. There are slots for two C-Maps and front access to a RS-232 data port for quick computer interfacing. The Plot500F holds 1000 waypoints and 40 routes with up to 100 waypoints per route in addition to 10,000 marks. You choose Lat/long or TD operation. The Plot500F display can show full screen modes including customizable vertical or horizontal splits, plus a traditional "3-D" highway display with jumbo characters.



1. Trasduttore in bronzo / Bronze transducer



2. Trasduttore in plastica antiurto / Plastic shock-proof transducer

Caratteristiche tecniche

Display	LCD TFT da 6,5" a colori	Distanza percorsa	da 0 a 999 unità, con sensore di velocità
Risoluzione	234 x 320 punti	Allarmi	fondale basso, alto, pesce, tempo min., tempo max., incremento tempo
Modo di presentazione	8 o 16 colori	Memoria	400 Waypoint
Controllo della luminosità	10 livelli	Rotte	5, con max 40 Waypoint cadauna
Controllo contrasto	10 livelli	Memoria interna	Batterie tampone incluse
Scale	5-1500 m; 10-5000 ft; 3-1000 fm	Entrata dati	NMEA 0183
Unità di misura	metri, piedi, fathom	Alimentazione	11 - 16 V c.c. circa 25 W
Potenza di uscita	600 Watt RMS	Velocità (con sensore)	KTS, KMH, MPH da 0a 70
Frequenze	50 kHz, 200 kHz, 50/200 kHz	Temperatura dell'acqua	da 0 a 37° C, con sensore di temperatura
Filtri	interferenze, disturbi, STC		

Code # 20626 - JRCFF50 con Tritrasduttore in bronzo / JRCFF50 Bronze tritrasducer

Code # 20625 - JRCFF50 con Tritrasduttore in plastica antiurto / Plastic shock-proof tritrasducer

Radars 1000/1500 ~ Radar Marino 6" - 1,5/2 KW - 16 Miglia

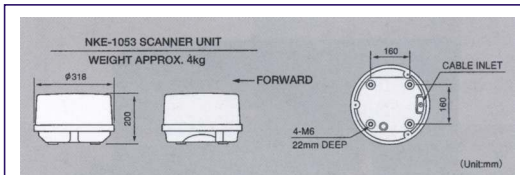


JRC Radar 1000/1500: I radar della serie 1000/1500 sono sistemi molto compatti e leggeri, con portata di 16 miglia ed antenna con radome rispettivamente da 318 mm e da 450 mm. Il loro display a cristalli liquidi transflettivi da 6 pollici, offre un'ottima leggibilità sotto un ampio angolo visivo. Grazie alla gestione centralizzata delle funzioni, e all'esclusivo comando JOG DIAL, l'utilizzo di questi radar risulta estremamente semplice, anche per l'utilizzatore non esperto. Sullo schermo vengono mostrati la propria posizione, le coordinate del cursore con Lat/Lon, la rotta della barca, distanza e rilevamento del waypoint con Lat/Lon, ecc. Le funzioni VRM, EBL, fuori centro, gli allarmi nelle zone di guardia e il cursore con L/L rendono questi apparecchi di grande aiuto.

JRC Radar 1000/1500: The 1000 is a high definition 6" LCD radar with 1.5kW peak power and power saver. It comes with a 1 foot diameter antenna and a 33' cable. Features include auto-tune, jog dial & joy stick, 1/8 to 16 mile range, 1/4 mile radius offset for look ahead, range cursor and onscreen target trails. The 1500 is a high definition 6" LCD radar with 2.0kW peak power and power saver. It comes with a 1 foot diameter antenna with high-speed 32 RPM target update and a 33' cable. Features include auto-tune, jog dial & joy stick, 1/8 to 16 mile range, 1/4 mile radius offset for look ahead, range cursor and onscreen target trails. The 1500 and 1000 are NMEA 0183 compatible for Nav-Data which will give, vessel position, range, bearing and speed & course when hooked up to a GPS.

Caratteristiche tecniche

Display	LCD Transflettivo da 6" monocromatico
Risoluzione	320x 240 punti
Modo di presentazione	Head-up
Filtri	Sea, Rain
Controlli	GAIN, Time
Scale di portata	1/8, 1/4, 1/2, 3/4, 1, 1.5, 3, 6, 12, 16 NM
Cerchi di distanza	1/16, 1/8, 1/4, 1/2, 1, 2, 4 NM
Portata minima	25 m
Accuratezza cerchi	il più preciso tra lo 0,9% della portata in uso e 8m
Accuratezza Rilevamento	±1
Alimentazione	10,2 - 16 V c.c.,
Antenna Radar 1000	tipo Radome - mm 318, Kg 4
Antenna Radar 1500	tipo Radome - mm 450, Kg 5,5
Lobo di emissione	orizz. 7°, vert. 30° (Radar 1000) orizz. 5,2°, vert. 25° (Radar 1500)
Velocità di rotazione	circa 32 giri al min (Radar 1000) circa 24 giri al min (Radar 1500)
Frequenza di trasmissione	9445 MHz ± 30 MHz
Potenza di picco	1.5 KW (Radar 1000) 2.0 KW (Radar 1500)
Lunghezza di impulso	0,08 µs/2250 Hz, 0,3 µs/1200 Hz, 0,8 µs/600 Hz



Code # 20611 - Radar 1000 - Cavo 15Mt

Code # 20614 - Radar 1500 - Cavo 15Mt